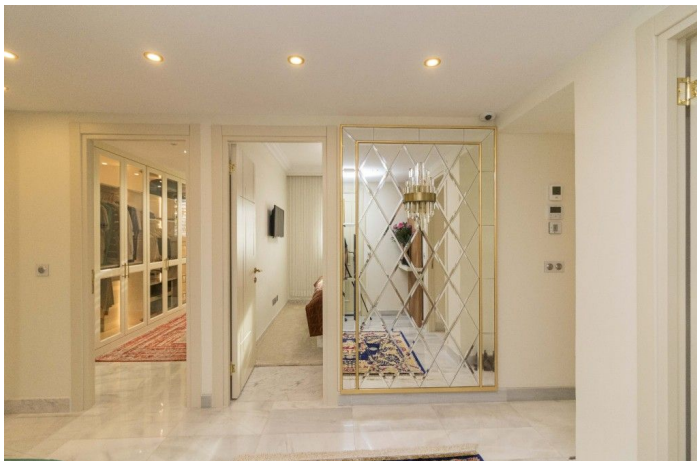




Apartamento Planta Media en venta en Puerto Banús, Marbella

1.100.000 €

Referencia: R4893922 Dormitorios: 3 Baños: 2 Construido: 148m² Terraza: 42m²





Costa del Sol, Puerto Banús

Increíble apartamento de 3 dormitorios, personifica el lujo y la comodidad, ubicado en el centro de Puerto Banús. La Propiedad: Esta propiedad ha sido completamente renovada con los más altos estándares con materiales y accesorios de primera calidad importados de todo el mundo. Ofrece 3 amplios dormitorios, una elegante cocina modernista de planta abierta y sala de estar, así como más de 40 metros cuadrados de terraza para disfrutar de increíbles vistas a la montaña y del sol desde la mañana hasta bien entrada la noche. Los residentes pueden disfrutar de piscina comunitaria, gimnasio totalmente equipado, pista de pádel, 2 plazas de aparcamiento subterráneo y servicio de conserjería. La ubicación: Inmejorable ubicación central en el siempre buscado Puerto Banús, la propiedad ofrece la máxima comodidad, ya que se encuentra a poca distancia de todos los servicios, la playa y, por supuesto, el puerto deportivo de Puerto Banús. Ideal para inversión o disfrute como segunda residencia. Características: Sistema de hogar inteligente: monitoreo por video, control de acceso remoto, control de clima remoto, calentador de agua remoto Acabados: acabados de roble y mármol hechos a medida, muebles italianos hechos a medida, alfombras persas de seda auténtica Extras: lavadora LG AI, televisores LG OLED x3, sistema de cine en casa con sonido envolvente, cubiertos de diseño ¡La propiedad debe verse en persona para apreciar realmente las cualidades!



Características:

Características

Ascensor
Cerca de Transporte
Terraza Privada
Trastero - Almacén
Suelos de Mármol
Doble acristalamiento
24 Horas Recepción
Armarios Empotrados
Gimnasio
Paddle Tennis
Pista de Tennis

Vistas

Vistas al Mar
Vistas a Montaña
Vistas a Puerto
Vistas Urbanas

Piscina

Piscina Comunitaria

Jardín

Jardín Comunitario

Orientación

Oeste
Orientación Noroeste

Posición

Área Comercial
Lado de la Playa
Cerca de Puerto
Cerca del Mar
Cerca de Tiendas
Ciudad
Cerca de Marina

Muebles

Opcionales

Seguridad

Recinto Cerrado
Seguridad de 24 horas
Alarma
Persianas Eléctricas
Portero Automático

Climatización

Aire Acondicionado
A/A Caliente
Calefacción Central.

Estado

Excelente estado de conservación
Renovado Recientemente
Reformado Recientemente

Cocina

Cocina Equipada

Aparcamiento

Parking Subterráneo
Parking Privado