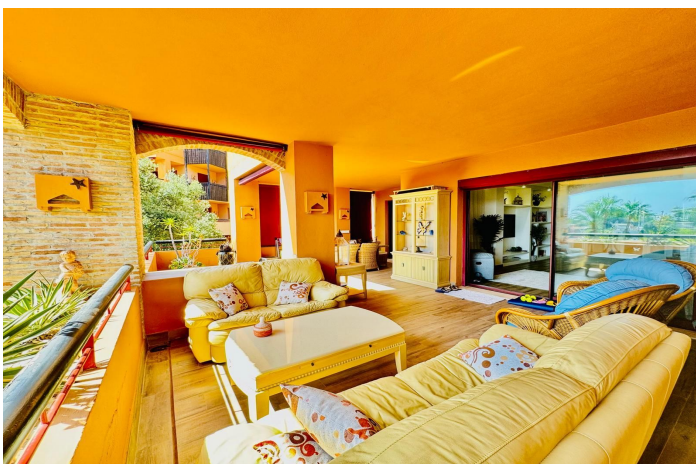




## Apartamento Planta Media en venta en Bahía de Marbella, Marbella

**1.200.000 €**

Referencia: R4778140    Dormitorios: 3    Baños: 3    Construido: 155m<sup>2</sup>    Terraza: 95m<sup>2</sup>







---

## Costa del Sol, Bahía de Marbella

El inmueble cuenta con una elegante distribución y espacios bien definidos. Posee una superficie cerrada de ciento cuarenta y cuatro metros con cuarenta decímetros cuadrados, complementada por una terraza cubierta de sesenta metros con nueve decímetros cuadrados y una terraza descubierta de ocho metros con catorce decímetros cuadrados. Además, dispone de un lavadero de tres metros con dieciocho decímetros cuadrados, sumando catorce metros con sesenta y seis decímetros cuadrados en zonas comunes. El interior se organiza en un hall-distribuidor que da acceso a una cocina, un aseo, un salón-comedor y otro distribuidor. El área de descanso incluye un dormitorio con baño propio, un dormitorio principal con baño principal, y un segundo dormitorio también con baño propio. Completan la disposición un lavadero, una terraza cubierta y una terraza descubierta, asegurando comodidad y funcionalidad en todos sus espacios. El inmueble cuenta además con dos aparcamientos y trasteros situados en la planta sótano.



## Características:

### Características

Terraza Cubierta  
Cerca de Transporte  
Terraza Privada  
Trastero - Almacén  
Sótano

### Vistas

Vistas Panorámicas  
Vistas a Jardín  
Vistas a Piscina  
Vistas Urbanas

### Piscina

Piscina Comunitaria

### Jardin

Jardín Comunitario

### Servicios Públicos

Electricidad

### Orientación

Sur

### Posición

Lado de la Playa  
Cerca de Golf  
Urbanización  
Cerca de Tiendas  
Cerca de Colegios

### Muebles

Parcialmente Amueblada

### Seguridad

Recinto Cerrado  
Seguridad de 24 horas

### Categoría

Inversion  
Ganga  
Lujo

### Climatización

Aire Acondicionado  
Calefacción Central.

### Estado

Excelente estado de conservación

### Cocina

Cocina Equipada

### Aparcamiento

Parking Subterráneo