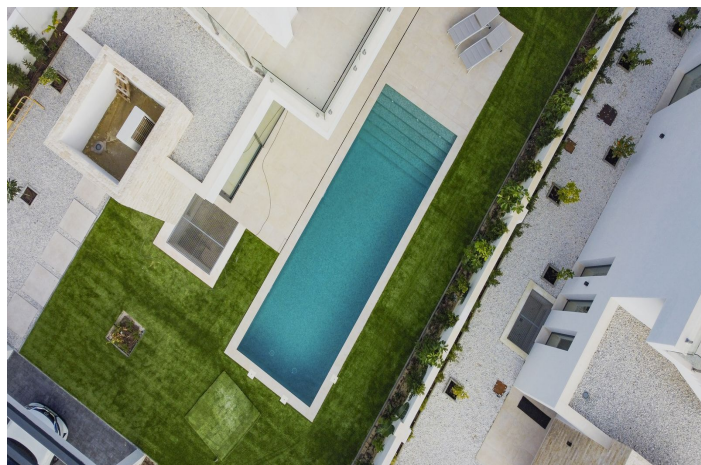




Villa - Chalet en venta en Atalaya, Estepona

1.950.000 €Referencia: R4014661 Dormitorios: 6 Baños: 6 Terreno: 645m² Construido: 412m² Terraza: 65m²



Costa del Sol, Atalaya

¡LUJOSA VILLA MODERNA EN PRIMERA LÍNEA DE NATURALEZA EN MONTE BIARRITZ, NUEVA ATALAYA, ESTEPONA! ¡DESCUBRE VILLA DUNAS! Muchos de los nuevos clientes que descubren la Costa del Sol buscan una propiedad tranquila, privada y familiar, que a la vez esté cerca de la naturaleza y a pocos minutos en coche de tiendas, colegios, restaurantes y otros servicios. La zona de Monte Biarritz ofrece excelentes conexiones con Benahavís, San Pedro Alcántara, Estepona, Puerto Banús y Marbella ciudad en un radio de quince minutos. ¡Todo esto a tan solo cinco minutos en coche de la playa, centros comerciales, restaurantes, colegios y campos de golf! VILLA DUNAS: En la planta baja encontramos: un salón-comedor-cocina de concepto abierto con terrazas exteriores, un pequeño trastero, un baño de cortesía y el dormitorio de invitados con baño en suite y terraza privada. La primera planta se distribuye en el dormitorio principal con baño en suite y una amplia terraza privada, y el segundo dormitorio de invitados con baño propio y balcón. La planta superior ofrece un amplio solárium con preinstalación de jacuzzi. Desde esta planta se disfrutan vistas parciales al mar. El sótano de estas villas alberga un tercer dormitorio de invitados con una pequeña ventana que aporta luz natural, un gimnasio, una sala de cine y un trastero. Disponen de piscina privada, jardín y garaje para dos coches. EL DISEÑO: La villa ofrece un diseño arquitectónico moderno con abundante luz natural, que se integra a la perfección con el vecindario en constante modernización y el entorno verde. LAS CALIDADES: Los espacios interiores se han diseñado con esmero para ofrecer comodidad y calidad a los nuevos propietarios. Se ha puesto especial atención en el uso del reconocido diseño innovador, las características de alta tecnología y la inigualable calidad de los materiales Porcelanosa, referentes tanto en el mercado español como internacional. ELECTRODOMÉSTICOS: Los electrodomésticos Bosch no solo se integran a la perfección en cualquier cocina, sino que el rendimiento y la fiabilidad de sus productos de alta calidad complementan a la perfección la rutina diaria de sus usuarios. Elegimos Bosch por sus características y funciones, que hacen que cada día sea más fácil y agradable. COMODIDAD: Aunque tenemos uno de los mejores climas del mundo, los inviernos a veces pueden ser algo fríos. Nuestra villa ofrece calefacción por suelo radiante en la planta baja y el primer piso, lo que crea una acogedora sensación invernal y un innegable lujo moderno que se suma a la nueva casa. PARCAMIENTO: Dado que el coche es una de las posesiones más preciadas de cualquier familia, es una excelente inversión para mantenerlo seguro. Por lo tanto, optamos por instalar una cochera para dos coches como solución de aparcamiento. Consideramos que una cochera puede ser un complemento a la propiedad que, a la vez, es bonito y discreto.



Características:

Características

Terraza Cubierta

Terraza Privada

Trastero - Almacén

Baño En-Suite

Armarios Empotrados

Vistas

Vistas al Mar

Piscina

Piscina Privada

Aparcamiento

Garaje

Parking Privado

More Than One

Orientación

Oeste

Posición

Cerca del Mar

Cerca de Tiendas

Cerca de Ciudad

Cerca de Colegios

Cocina

Cocina Equipada

Categoría

Inversion

Lujo

Climatización

Aire Acondicionado

Suelo Radiante

Estado

Excelente estado de conservación

Nueva Construcción

Jardin

Jardín Privado