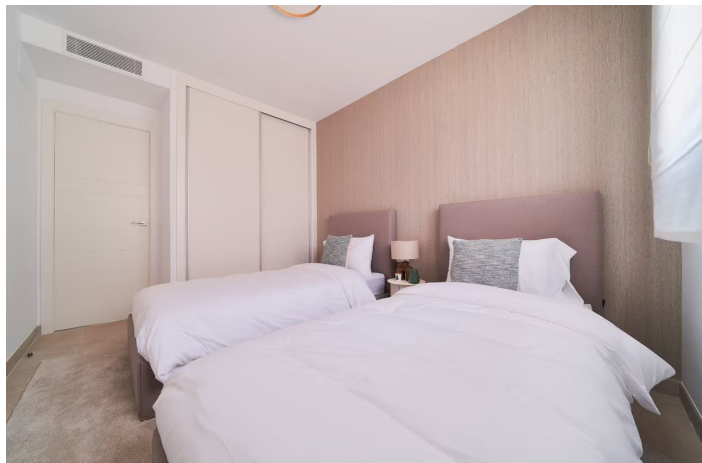




Apartamento Planta Media en venta en Fuengirola, Fuengirola

580.000 €

Referencia: R5292424 Dormitorios: 2 Baños: 2 Construido: 84m² Terraza: 46m²





Costa del Sol, Fuengirola

Apartamento en la privilegiada zona de El Higuerón, Fuengirola y a solo 9 minutos a pie de la playa y cuenta con con vistas al mar, orientación suroeste. Las exclusivas zonas comunes de este residencial han sido diseñadas para ofrecer el máximo confort y bienestar. Con más de 8.000 m² de espacios cuidadosamente planificados, el complejo dispone de piscina de adultos climatizable, piscina infantil, jacuzzi climatizado, gimnasio totalmente equipado y una moderna sala de coworking con wifi comunitario. Destaca también una amplia plaza mirador de 127 m², ideal para disfrutar del entorno, así como extensas zonas ajardinadas con senderos interiores que invitan al paseo y al relax. Todo el conjunto incorpora placas fotovoltaicas, apostando por la sostenibilidad y contribuyendo a la reducción del consumo eléctrico de la comunidad. Espectaculares vistas al mar y a la montaña, junto con una extraordinaria sensación de amplitud y luminosidad, gracias a su privilegiada orientación suroeste y a sus amplias terrazas y grandes ventanales, que permiten disfrutar de la luz natural durante todo el día. El apartamentos cuenta con doble ventilación tanto en la fachada principal como en la parte posterior. En cuanto a las calidades, destaca por incluirla climatización (aire frío - caliente) mediante conductos por aerotermia, calefacción con suelo radiante, persianas motorizadas en balconeras de salón y dormitorio principal, sistema de seguridad perimetral con cámaras de video vigilancia e instalación de router Wifi en la vivienda. 2 dormitorios - 2 baños - 130 m2 sup. - 580.000 € Una oportunidad excepcional para disfrutar de una vida de lujo, diseño moderno y un estilo de vida costero privilegiado en una de las zonas más exclusivas de la Costa del Sol.



Características:

Características

Ascensor
Cerca de Transporte
Terraza Privada
Solario
WiFi
Gimnasio
Lavadero

Vistas

Vistas al Mar
Vistas a Montaña
Vistas Panorámicas
Vistas a Jardín
Vistas a Piscina
Vistas a Puerto
Vistas Urbanas
Vistas a Calle

Piscina

Piscina Comunitaria

Seguridad

Recinto Cerrado
Persianas Eléctricas
Portero Automático

Orientación

Orientación Sureste

Posición

Lado de la Playa
Cerca de Puerto
Cerca del Mar
Cerca de Tiendas
Cerca de Ciudad
Cerca de Colegios

Cocina

Kitchen-Lounge

Aparcamiento

Parking Privado

Climatización

Aire Acondicionado
Calefacción Central.

Estado

Nueva Construcción

Jardin

Jardín Comunitario

Categoría

Lujo