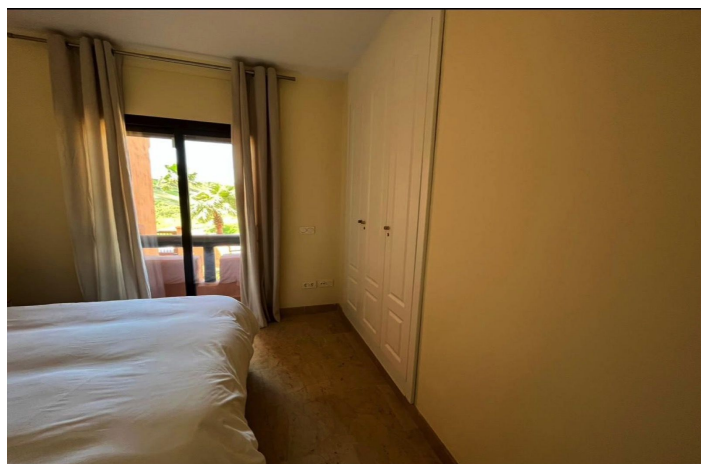
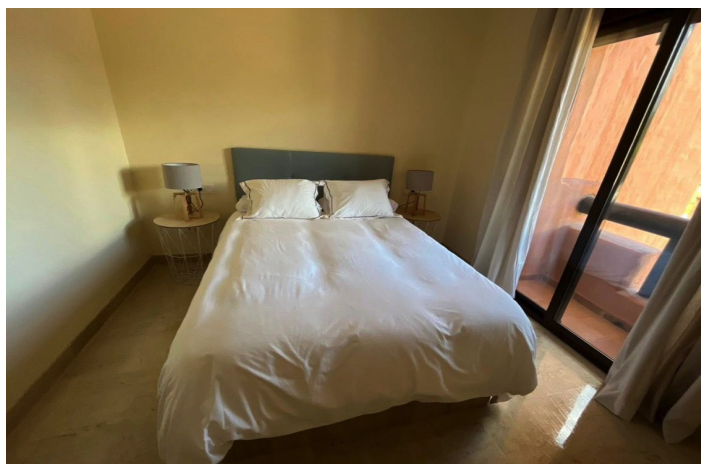
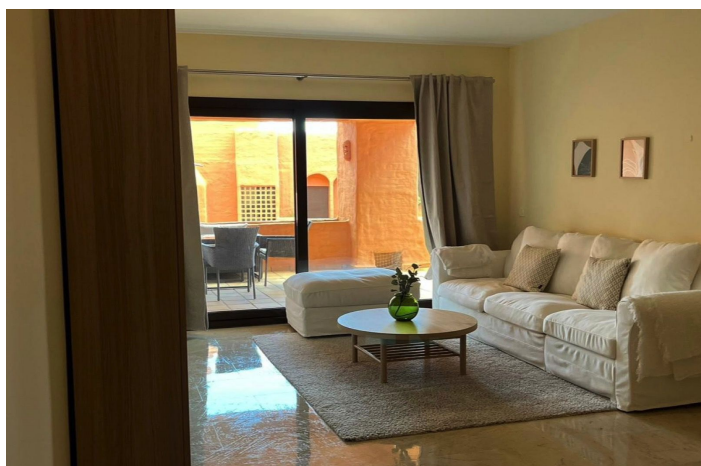




Apartamento Planta Media en venta en San Luis de Sabinillas, Manilva

325.000 €

Referencia: R5296612 Dormitorios: 2 Baños: 2 Construido: 90m² Terraza: 40m²





Costa del Sol, San Luis de Sabinillas

Apartamento Semi-Amueblado en la Exclusiva Urb. Coto Real Duquesa, Manilva – ¡4 Piscinas y Listo para Entrar a Vivir! Descubra este acogedor apartamento semi-amueblado en la prestigiosa urbanización cerrada Urb. Coto Real Duquesa, una comunidad resort de alta demanda en Manilva, en la impresionante Costa del Sol. Situado entre el encantador Puerto de la Duquesa y playas doradas como Sabinillas y Playa de la Duquesa (a solo 19 minutos a pie o un corto trayecto en coche), este enclave ofrece una mezcla perfecta de tranquilidad y comodidad. Ideal para jubilados o vacacionistas, está rodeado de áreas verdes exuberantes, campos de golf renombrados como La Duquesa Golf y oportunidades de senderismo, con fácil acceso a vibrantes restaurantes, bares y tiendas en el puerto cercano – todo ello cerca de Estepona (unos 15 km) y Gibraltar para un toque internacional. Los residentes elogian la amabilidad de la zona, los chiringuitos de playa y el estilo de vida relajado, convirtiéndolo en un lugar top para la jubilación o inversión. Con 90 m² construidos (87 m² útiles), este apartamento en la primera planta exterior (con ascensor) cuenta con dos dormitorios cómodos, dos baños, una generosa terraza para disfrutar al aire libre, armarios empotrados, trastero y aire acondicionado para confort todo el año. La propiedad se entrega semi-amueblada, incluyendo camas nuevas y algunos muebles adicionales, lista para habitar de inmediato. Incluye plaza de garaje privada en el precio, añadiendo conveniencia. La urbanización presume de comodidades premium: cuatro piscinas comunitarias (incluyendo opciones exteriores para relax), jardines bien cuidados, pistas de tenis y seguridad 24 horas en este enclave exclusivo y familiar – perfecto para gozar del clima mediterráneo. Ya sea como residencia permanente, refugio vacacional o inversión en alquiler, este apartamento ofrece un valor excepcional en una zona de alta demanda.



Características:

Características

Terraza Cubierta
 Ascensor
 Cerca de Transporte
 Terraza Privada
 Trastero - Almacén
 Baño En-Suite
 Suelos de Mármol
 Doble acristalamiento
 Armarios Empotrados
 WiFi
 Paddle Tennis
 Lavadero
 Fibra óptica
 Access for people with reduced mobility

Vistas

Vistas a Jardín
 Vistas a Patio
 Vistas Urbanas
 Vistas a Calle

Piscina

Piscina Comunitaria
 Children`s Pool

Jardín

Jardín Comunitario

Orientación

Sur

Posición

Área Comercial
 Cerca de Golf
 Cerca de Puerto
 Urbanización
 Cerca del Mar
 Cerca de Tiendas
 Cerca de Cuidad
 Cerca de Colegios
 Cerca de Marina

Muebles

Parcialmente Amueblada

Seguridad

Recinto Cerrado
 Seguridad de 24 horas
 Alarma
 Persianas Eléctricas

Climatización

Aire Acondicionado

Estado

Excelente estado de conservación

Cocina

Cocina Equipada

Aparcamiento

Párking Subterráneo
 Garaje
 Párking Privado
 Párking Cubierto