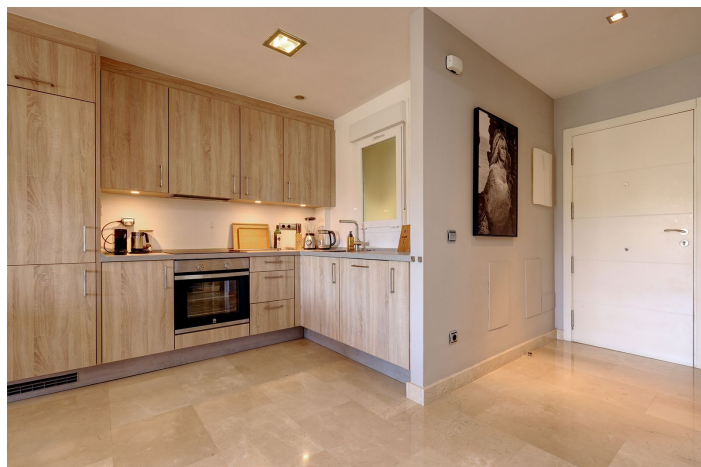




Apartamento Planta Media en venta en Mijas Costa, Mijas

369.000 €

Referencia: R5294680 Dormitorios: 2 Baños: 2 Construido: 81m² Terraza: 24m²





Costa del Sol, Mijas Costa

****¡Presentamos una Oportunidad Única en la Costa del Sol!**** Con licencia de alquiler en vigor, que el nuevo propietario puede transferir a su nombre, situado en una zona en expansión este apartamento, con orientación sur no solo es un gran hogar, sino también una excelente oportunidad de inversión. Te proponemos un magnífico apartamento de dos dormitorios y dos baños con una privilegiada orientación sur. Este encantador espacio está perfectamente mantenido y decorado, listo para que su nuevo dueño simplemente gire la llave y disfrute. A tan solo dos minutos en coche del nuevo "Gran Parque de la Costa del Sol"; El apartamento se encuentra en el primer piso de un edificio de cuatro plantas, dentro de un lujoso complejo residencial totalmente cercado. La comunidad ofrece amplias y bien cuidadas áreas verdes y una espléndida piscina, perfecta para esos días soleados en la Costa del Sol. Con una superficie construida de 80,96 m² y una terraza de 24 m², este hogar se distribuye de la siguiente manera: - ****Cocina:**** Al entrar, serás recibido por una espaciosa cocina de concepto abierto, integrada al salón. Este diseño moderno crea una atmósfera luminosa y acogedora, ideal para compartir momentos inolvidables con familiares y amigos. - ****Dormitorios:**** En el lado izquierdo del apartamento, encontramos los dos dormitorios. Ambos son amplios y cuentan con armarios empotrados, proporcionando un amplio espacio de almacenamiento. La luz natural fluye a través de las ventanas, creando un ambiente cálido y relajante. - ****Baños:**** Ambos baños están equipados con acabados de alta calidad y calefacción por suelo radiante, garantizando confort y elegancia. Un baño cuenta con azulejos cerámicos, mientras que el resto del apartamento tiene suelos de mármol, añadiendo un toque de distinción. - ****Salón y Terraza:**** Al final del salón, accedemos a la maravillosa terraza. Este espacioso rincón rectangular, cubierto para mayor comodidad, es perfecto para relajarse durante todo el año. La orientación sur asegura que durante el invierno disfrutarás del sol todo el día, mientras que en verano podrás disfrutar de la sombra. Además, las vistas parciales al mar y las zonas verdes añaden un encanto extra al espacio. ****Servicios Adicionales**** El apartamento incluye una plaza de aparcamiento subterránea, permitiéndote estacionar tu coche de manera conveniente, asegurando su seguridad y protegiéndolo del calor del sol. También hay un trastero donde puedes almacenar artículos como maletas, palos de golf, ropa de temporada o bicicletas. ****La Zona y Sus Atractivos**** A tan solo dos minutos en coche del nuevo "gran parque de la costa del sol" La ubicación del apartamento es ideal, en un entorno tranquilo, rodeado de campos de golf y montañas. A solo unos metros, encontrarás el exclusivo Águila Golf Course, donde también podrás disfrutar de sus instalaciones. El club social cuenta con un restaurante con espectaculares vistas al mar y a la montaña, así como un gimnasio bien equipado y un salón de belleza. Para los amantes del deporte, hay un club de pádel que promete mantener a todos entretenidos. Justo a la vuelta de la esquina, encontrarás un pequeño supermercado, perfecto para recoger esos artículos esenciales que puedas olvidar, como agua, pan o refrescos. ****Accesibilidad**** El apartamento se beneficia de su proximidad a las playas de Cala de Mijas y Fuengirola, situadas a solo 7 minutos en coche. Además, el Aeropuerto Internacional de Málaga está a tan solo 25 minutos, al igual que Marbella. La ciudad de Málaga se encuentra a 30 minutos en coche, dándote la oportunidad de disfrutar de la vida urbana cuando lo desees. ****¡Te presentamos esta joya en la Costa del Sol!**** Si necesitas más información o deseas programar una visita, no dudes en preguntar. Estamos aquí para ayudarte a encontrar tu nuevo hogar.



Características:

Características

Ascensor

Terraza Privada

Vistas

Vistas a Montaña

Piscina

Piscina Comunitaria

Orientación

Sur

Posición

Urbanización

Jardin

Jardín Comunitario

Climatización

Aire Acondicionado

Estado

Excelente estado de conservación

Aparcamiento

Parking Subterráneo