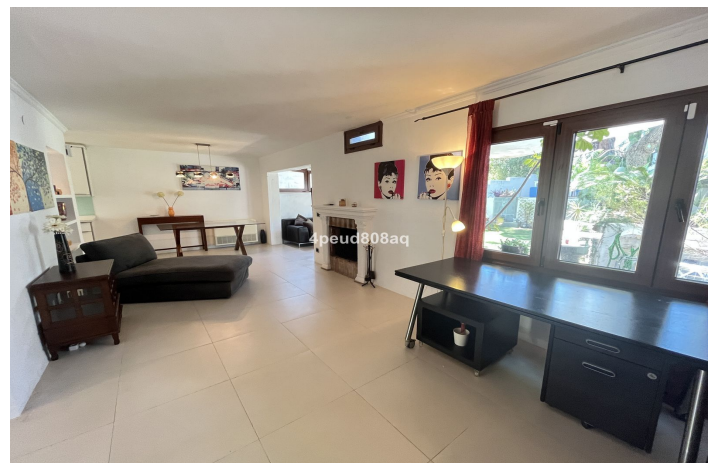




## Adosada en venta en Sierra Blanca, Marbella

595.000 €

Referencia: R4991323    Dormitorios: 2    Baños: 2    Terreno: 127m<sup>2</sup>    Construido: 112m<sup>2</sup>





---

## Costa del Sol, Sierra Blanca

Esta acogedora casa adosada en esquina, orientada al oeste y completamente amueblada, se encuentra en una exclusiva urbanización de calles adoquinadas con un encantador estilo andaluz, en la prestigiosa zona residencial de Sierra Blanca. La propiedad cuenta con una cocina completamente equipada, abierta al luminoso salón-comedor con chimenea, que a su vez tiene salida a un agradable patio con jardín privado. Desde el jardín, se accede fácilmente a las zonas comunes, que incluyen una piscina y un amplio jardín comunitario. En la planta baja, también se encuentra un aseo para invitados, ideal para mayor comodidad. En la planta superior, el dormitorio principal tiene acceso a una sala vestidor que también puede usarse como dormitorio adicional, y un dormitorio para invitados que comparte un baño completo. La vivienda dispone de una gran cantidad de armarios empotrados, lo que garantiza un amplio espacio de almacenamiento, así como aire acondicionado frío-calor, brindando confort en cualquier época del año. Situada en un entorno privilegiado, la casa ofrece tranquilidad y privacidad, perfecta para vivir todo el año, con la ventaja de estar a poca distancia del centro de Marbella. Aunque no cuenta con plaza de aparcamiento propia, la zona es exclusivamente residencial, por lo que es fácil encontrar aparcamiento cercano. Esta propiedad es una excelente oportunidad para quienes buscan una vivienda en una ubicación tranquila, pero cercana a todos los servicios y el vibrante estilo de vida de Marbella.



## Características:

### Características

Terraza Cubierta  
Doble acristalamiento  
Armarios Empotrados  
Suelo de Madera

### Vistas

Vistas a Jardín  
Vistas a Patio

### Piscina

Piscina Comunitaria

### Jardín

Jardín Comunitario  
Jardín Privado  
Jardín de fácil mantenimiento

### Servicios Públicos

Electricidad  
Agua Potable  
CO2 Emission Rating  
D

### Orientación

Oeste

### Posición

Urbanización  
Cerca de Ciudad

### Muebles

Completamente Amueblada

### Seguridad

Alarma

### Categoría

Reventa

### Climatización

Aire Acondicionado  
A/A Frio  
A/A Caliente  
Chimenea

### Estado

Buen estado de conservación

### Cocina

Cocina Equipada

### Aparcamiento

Parking en Calle

### Calificación energética

E