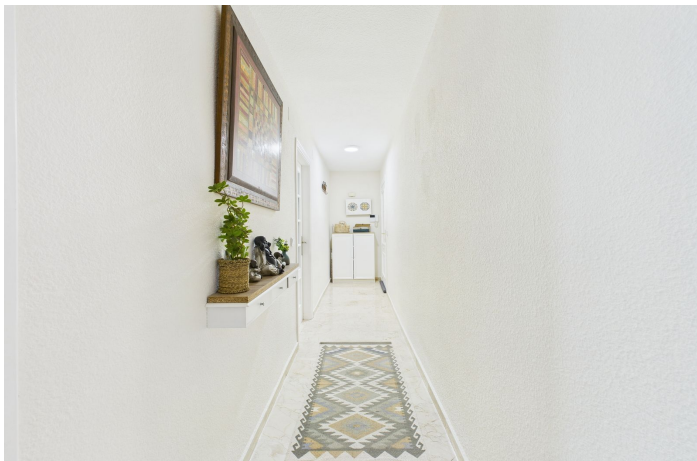




Apartamento Planta Media en venta en Estepona, Estepona

560.000 €

Referencia: R5287054 Dormitorios: 2 Baños: 1 Construido: 102m²




Costa del Sol, Estepona

La propiedad objeto de venta es un excepcional apartamento de dos dormitorios y un baño, situado en pleno corazón del encantador Casco Antiguo de Estepona y PRIMERA LINEA DE PLAYA, una zona reconocida por su autenticidad, carácter y su atractivo estilo de vida junto al mar. Presentado en estado llave en mano y con el encanto clásico de la arquitectura española, la vivienda ofrece además una excelente oportunidad de transformación mediante una reforma, gracias a su distribución flexible y bien proporcionada. De forma poco habitual para una propiedad en el centro histórico, dispone de dormitorios de generosas dimensiones, una cómoda zona de estar y una amplia cocina, características cada vez más difíciles de encontrar en una ubicación tan céntrica y privilegiada. El apartamento disfruta de bonitas vistas al mar y a la playa, y se encuentra a escasos minutos de las playas doradas de Estepona y de su pintoresco paseo marítimo, lo que permite disfrutar del estilo de vida costero con total comodidad. Al salir a la calle, los residentes se sumergen en el ambiente vibrante del Casco Antiguo, con sus calles adornadas de flores, plazas tradicionales, boutiques y una excelente selección de cafés, bares de tapas y restaurantes, todo a poca distancia a pie. Desde el punto de vista de inversión, esta ubicación incrementa notablemente el atractivo de la propiedad. La demanda de viviendas bien situadas en el Casco Antiguo continúa en aumento, especialmente aquellas a poca distancia de la playa y de todos los servicios. Con una reforma bien ejecutada, la propiedad tiene el potencial de ofrecer una excelente rentabilidad, resultando igualmente atractiva tanto para compradores que buscan disfrutar del estilo de vida como para inversores que desean una oportunidad única en uno de los barrios más auténticos y solicitados de Estepona.



Características:

Características

Ascensor
Cerca de Transporte
TV Satélite
Suelos de Mármol
Armarios Empotrados
WiFi
Cerca de una Iglesia

Vistas

Vistas Urbanas
Vistas a Calle

Muebles

Opcionales

Servicios Públicos

Electricidad
Agua Potable
Teléfono
Gas

Orientación

Oeste

Posición

Lado de la Playa
Cerca de Puerto
Cerca del Mar
Cerca de Tiendas
Cerca de Colegios
Primera línea de Playa
Ciudad
Cerca de Marina
Complejo 1ª Línea de Playa

Cocina

Cocina Equipada

Categoría

Inversion
Frente a la playa
Reventa

Climatización

Aire Acondicionado
A/A Frio
A/A Caliente

Estado

Excelente estado de conservación

Aparcamiento

Garaje
Párking en Calle