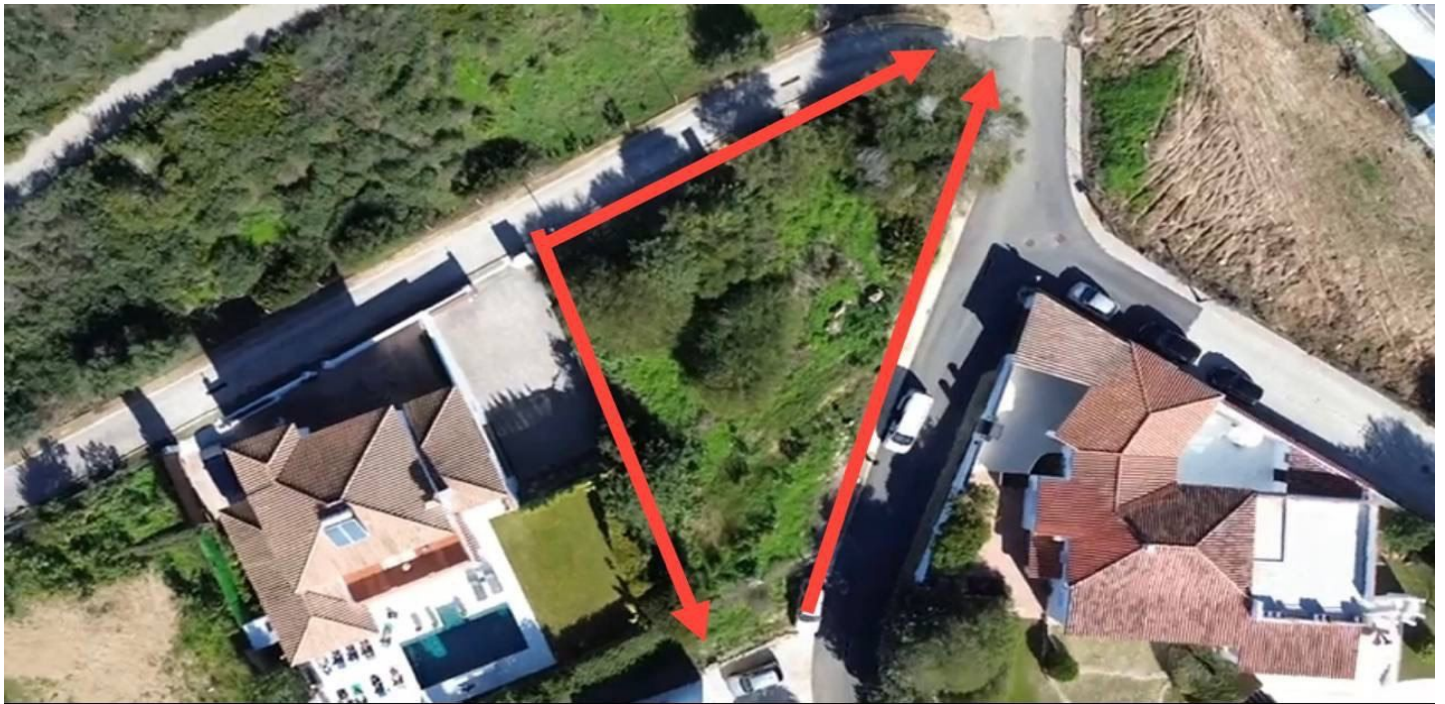




Terreno Rustico en venta en Sotogrande, Sotogrande

380.000 €

Referencia: R5284234 Terreno: 800m²





Costa de la Luz, Sotogrande

Esta parcela de 800 m² en Sotogrande representa una oportunidad excepcional para crear una vivienda a medida en uno de los entornos residenciales más demandados y seguros de la zona. Disfruta de vistas al mar y de una posición elevada que garantiza luminosidad, privacidad y valor a largo plazo. La parcela ofrece un excelente potencial de desarrollo, ideal para una villa contemporánea diseñada para maximizar las vistas, la vida exterior y la presencia arquitectónica. Perfectamente bien comunicada, la ubicación permite un acceso rápido a la ciudad, a las principales vías de transporte y a todos los servicios del día a día, incluidos supermercados, servicios e colegios internacionales, todo a pocos minutos. A pesar de esta cercanía, la zona se mantiene tranquila, residencial y extremadamente segura, lo que la convierte en una opción ideal tanto para vivienda habitual como para inversión. Sotogrande sigue atrayendo a compradores exigentes gracias a su posición estratégica, su entorno natural y su proximidad a campos de golf, puertos deportivos y la costa, manteniendo al mismo tiempo una sensación de exclusividad y tranquilidad. Una parcela con vistas, ubicación y proyección de futuro, lista para un proyecto con visión.



Características:

Características

Cerca de Transporte

Vistas

Vistas al Mar

Vistas a Jardín

Vistas a Piscina

Posición

Cerca de Puerto

Cerca del Mar

Cerca de Tiendas

Cerca de Ciudad

Cerca de Colegios