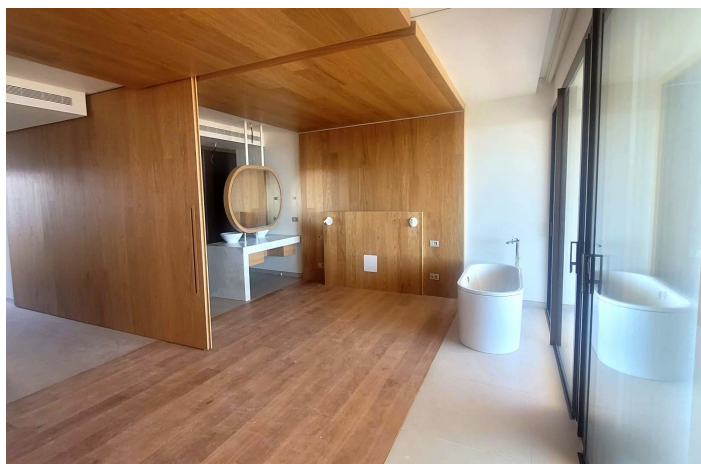




## Apartamento Planta Media en venta en Fuengirola, Fuengirola

**799.000 €**

Referencia: R5283223    Dormitorios: 2    Baños: 2    Construido: 117m<sup>2</sup>    Terraza: 28m<sup>2</sup>





---

## Costa del Sol, Fuengirola

¡Propiedad a estrenar en un moderno complejo residencial! Este elegante apartamento en la cuarta planta de South Residences – Leiro combina diseño contemporáneo, confort y una ubicación privilegiada entre el mar y la montaña. Con una superficie total de 117 metros cuadrados, la vivienda ofrece una distribución funcional y bien aprovechada, con un luminoso salón-comedor con cocina de concepto abierto, dos amplios dormitorios con armarios empotrados, dos baños completos y una generosa terraza privada con vistas parciales al mar y a un entorno natural excepcional. Los grandes ventanales correderos conectan el interior con el exterior, aportando abundante luz natural durante todo el día y creando una agradable sensación de amplitud. Los acabados de alta calidad, como el suelo porcelánico, la carpintería de diseño y el uso de materiales sostenibles como la piedra natural y la madera, aportan sofisticación y calidez. El precio incluye una plaza de aparcamiento subterránea y un trastero privado, ofreciendo comodidad y espacio de almacenamiento adicional. Como propietario, disfrutará de acceso exclusivo a las zonas comunes: piscinas para adultos y niños, gimnasio al aire libre, senderos peatonales, zona de coworking, cine al aire libre, parque para mascotas y áreas de barbacoa y picnic. Además, se beneficia de acceso preferente a los servicios del prestigioso Higuera Hotel Curio Collection, incluyendo spa, restaurantes, beach club y servicio de conserjería. La ubicación es inmejorable: a menos de cinco minutos de la playa y de espacios naturales, y a solo quince minutos en coche del Aeropuerto Internacional de Málaga. Una opción ideal tanto como residencia habitual como inversión de alta calidad en la Costa del Sol.



## Características:

### Características

Terraza Cubierta  
Ascensor  
Cerca de Transporte  
Terraza Privada  
Baño En-Suite  
Doble acristalamiento  
Armarios Empotrados  
Solario  
Gimnasio  
Sauna  
Paddle Tennis  
Suelo de Madera  
Jacuzzi

### Posición

Cerca de Puerto  
Cerca del Mar  
Cerca de Tiendas  
Cerca de Ciudad  
Cerca de Colegios

### Muebles

Parcialmente Amueblada

### Aparcamiento

Parking Comunitario

### Orientación

Orientación Sureste

### Estado

Nueva Construcción

### Jardin

Jardín Comunitario

### Servicios Públicos

Agua Potable

### Vistas

Vistas al Mar  
Vistas Panorámicas  
Vistas a Jardín  
Vistas a Piscina

### Piscina

Piscina Comunitaria

### Seguridad

Recinto Cerrado  
Seguridad de 24 horas  
Portero Automático