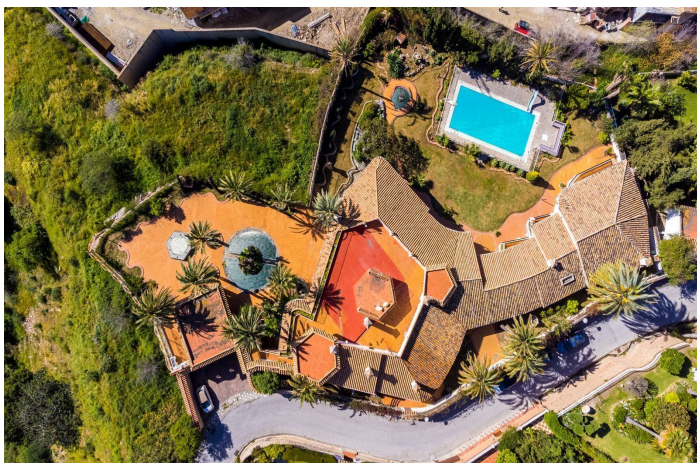




## Villa - Chalet en venta en Torremuelle, Benalmádena

2.999.000 €

Referencia: R5272090    Dormitorios: 9    Baños: 8    Terreno: 3.213m<sup>2</sup>    Construido: 1.146m<sup>2</sup>







## Costa del Sol, Torremuelle

Bienvenido a una oportunidad extraordinaria de adquirir una magnífica mansión en el corazón de Torremuelle, Costa del Sol. Con una impresionante superficie habitable de 1.146 metros cuadrados, situada en una amplia parcela de 3.077 metros cuadrados, esta propiedad ofrece un estilo de vida de incomparable comodidad y unas vistas impresionantes. Al entrar en el gran vestíbulo, le recibirán inmediatamente unas vistas panorámicas del mar resplandeciente y las majestuosas montañas que rodean esta exclusiva propiedad. A su izquierda, encontrará dos amplios salones, cada uno con una impresionante chimenea de mármol, que ofrecen un ambiente sofisticado y acogedor, perfecto tanto para relajarse como para recibir invitados. La casa cuenta con dos enormes cocinas, ideales para los amantes de la gastronomía, junto con dos amplios trasteros y un comedor formal diseñado para celebrar fastuosas reuniones. La cuidada distribución continúa con una singular sala redonda más pequeña, adornada con asientos de piedra y una mesa, un espacio acogedor para relajarse y disfrutar de la tranquilidad del entorno. A la derecha de la entrada, un pasillo con armarios empotrados garantiza un amplio espacio de almacenamiento, mientras que el primero de los dormitorios cuenta con armarios empotrados, un cuarto de baño en suite con ducha y una terraza privada. La suite principal es un auténtico santuario, con su propia sala de televisión y dos terrazas adicionales para disfrutar de unas vistas aún más espectaculares. Dos lujosos cuartos de baño con bañera y ducha se suman a la opulencia de esta residencia. Al bajar las escaleras del pasillo de entrada, se accede a otra acogedora sala de estar. A la izquierda, encontrará tres dormitorios dobles de generosas dimensiones, uno de los cuales incluye un cuarto de baño en suite con ducha. También hay un cuarto de baño independiente con ducha en el pasillo. A la derecha de la sala de estar, le esperan otros dos dormitorios grandes, ambos con cuarto de baño en suite, que proporcionan privacidad y comodidad. Todos los dormitorios están equipados con aire acondicionado, lo que garantiza el confort durante todo el año. Al salir al exterior, le recibirá un hermoso espacio al aire libre con una piscina, dos elegantes fuentes y una fuente circular que realza la atmósfera serena. Entre las comodidades adicionales se incluyen un aseo y una ducha, un cobertizo de trabajo y una gran sala multiusos que se puede adaptar a diversas necesidades. Disfrute de la vida al aire libre con una veranda acristalada de verano, que cuenta con una pequeña cocina y un cuarto de baño, así como una zona de barbacoa, perfecta para el entretenimiento. Para mayor privacidad, hay dos apartamentos independientes con dormitorio, cuarto de baño con ducha y cocina, ideales para invitados o personal. Una terraza en la azotea con una pequeña sala acristalada ofrece otro punto de vista desde el que disfrutar del impresionante entorno. La finca también incluye un garaje con espacio para hasta tres coches. Esta propiedad representa una oportunidad única en la vida: tanto si desea transformarla en una gran mansión, un hotel boutique, un B&B o cualquier otra creación, las posibilidades son infinitas. Aunque se trata de un proyecto de renovación total, su enorme potencial hace que merezca la pena visitarla. No pierda la oportunidad de explorar esta excepcional finca. Ubicada en la prestigiosa zona residencial de Torremuelle, esta magnífica finca ofrece el equilibrio perfecto entre tranquilidad y comodidad. Rodeada de impresionantes vistas panorámicas, la propiedad cuenta con unas vistas espectaculares del resplandeciente mar Mediterráneo y de las pintorescas montañas que definen el impresionante paisaje de la Costa del Sol. Situada a pocos minutos de campos de golf de renombre mundial y de la resplandeciente costa, tendrá fácil acceso a las mejores actividades de ocio y recreativas de la zona. Tanto si es un ávido golfista como un amante del mar, Torremuelle ofrece la ubicación ideal para disfrutar de ambos, con playas cercanas a solo unos minutos en coche. El barrio residencial es tranquilo y sereno, lo que proporciona un refugio tranquilo sin dejar de estar al alcance de todas las animadas comodidades que ofrecen Benalmádena y la Costa del Sol. Desde restaurantes de alta cocina y tiendas hasta experiencias culturales y entretenimiento, todo lo que necesita está a un paso, lo que convierte a esta ubicación en una verdadera joya para aquellos que buscan un estilo de vida lujoso pero accesible. Tanto si desea relajarse y disfrutar de la belleza natural que le rodea como explorar las atracciones cercanas, la ubicación de esta propiedad ofrece lo mejor de ambos mundos.



## Características:

### Características

Terraza Cubierta  
Cerca de Transporte  
Terraza Privada  
Trastero - Almacén  
Baño En-Suite  
Suelos de Mármol  
Doble acristalamiento  
Armarios Empotrados  
Solario  
WiFi  
Apartment. Huéspedes  
Lavadero  
Barbacoa

### Vistas

Vistas al Mar  
Vistas a Montaña  
Vistas Panorámicas  
Vistas a Jardín  
Vistas a Piscina

### Piscina

Piscina Privada

### Jardin

Jardín Privado

### Servicios Públicos

Electricidad

### Orientación

Orientación Sureste  
Orientación Suroeste

### Posición

Urbanización  
Cerca del Mar  
Cerca de Tiendas  
Cerca de Ciudad  
Cerca de Colegios  
Suburbano

### Muebles

Parcialmente Amueblada

### Seguridad

Alarma

### Categoría

Inversion  
Reventa

### Climatización

Aire Acondicionado  
Chimenea

### Estado

Necesita Reformas

### Cocina

Cocina Equipada

### Aparcamiento

Garaje