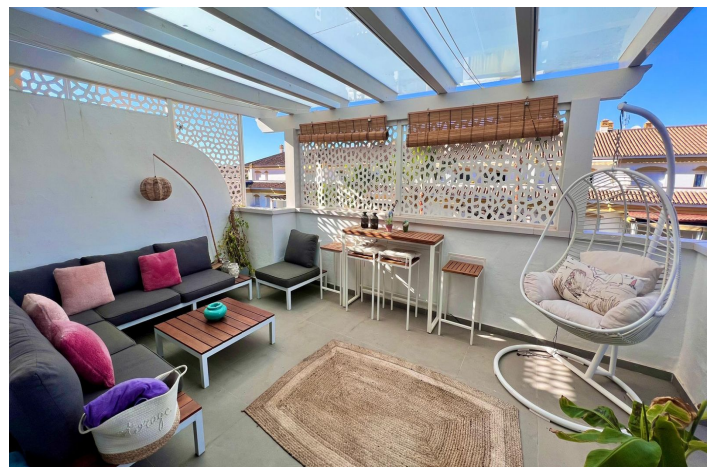




Ático en venta en Nueva Andalucía, Marbella

400.000 €

Referencia: R5263810 Dormitorios: 1 Baños: 1 Construido: 75m² Terraza: 45m²





Costa del Sol, Nueva Andalucía

A un paseo de Puerto Banús. Ideal como vivienda habitual, residencia vacacional o inversión gracias a su alta demanda en alquiler de corta temporada. Descripción de la vivienda Luminoso ático con amplia terraza perimetral que recorre toda la vivienda, con zona cubierta, vistas abiertas a la montaña y a los cuidados jardines de la urbanización, perfecta para disfrutar de los atardeceres y del clima de la Costa del Sol. Salón-comedor muy luminoso con acceso directo a la terraza y cocina independiente totalmente equipada, también con salida al exterior, creando una sensación de amplitud y fluidez entre interior y exterior. Dispone de 1 dormitorio de buen tamaño con salida a la terraza y 1 baño con luz natural, lo que aporta mayor confort y ventilación. Urbanización y servicios Dama de Noche es una urbanización privada con seguridad 24 horas, amplias zonas ajardinadas, dos grandes piscinas comunitarias, pista de pádel y restaurante dentro del recinto. La finca se caracteriza por su ambiente tranquilo y cuidado, con amplias zonas comunes ideales para disfrutar todo el año y para quienes valoran servicios completos sin necesidad de coger el coche. Ubicación Situada en Nueva Andalucía, a tan solo 5-10 minutos caminando de Puerto Banús y de la playa, y rodeada de todo tipo de servicios, supermercados, restaurantes, chiringuitos, campos de golf y transporte público. Excelente conexión por carretera, a unos 10 minutos en coche del centro de Marbella y con fácil acceso a la autovía hacia Málaga y Estepona. Inversión y extras La propiedad cuenta con LICENCIA TURÍSTICA para alquiler vacacional de corta temporada, lo que la convierte en una opción muy interesante para obtener rentabilidad desde el primer día. Plaza de garaje subterránea opcional en el mismo edificio por 18.000 €, añadiendo un extra de comodidad y valor a la propiedad. Ficha rápida Tipo: ático en Nueva Andalucía, Costa del Sol. Estado: reformado, listo para entrar a vivir o empezar a alquilar. Uso ideal: residencia habitual, segunda residencia o inversión en alquiler vacacional.



Características:

Características

Ascensor
Cerca de Transporte
Baño En-Suite
Doble acristalamiento
WiFi

Vistas

Vistas a Montaña
Vistas a Jardín

Piscina

Piscina Comunitaria

Seguridad

Recinto Cerrado
Seguridad de 24 horas
Portero Automático

Orientación

Oeste

Posición

Cerca de Golf
Cerca de Puerto
Cerca del Mar
Cerca de Tiendas
Cerca de Ciudad
Cerca de Colegios

Muebles

Completamente Amueblada

Aparcamiento

Parking Privado

Climatización

Aire Acondicionado
Calefacción Central.

Estado

Reformado Recientemente

Jardin

Jardín Comunitario

Categoría

Lujo