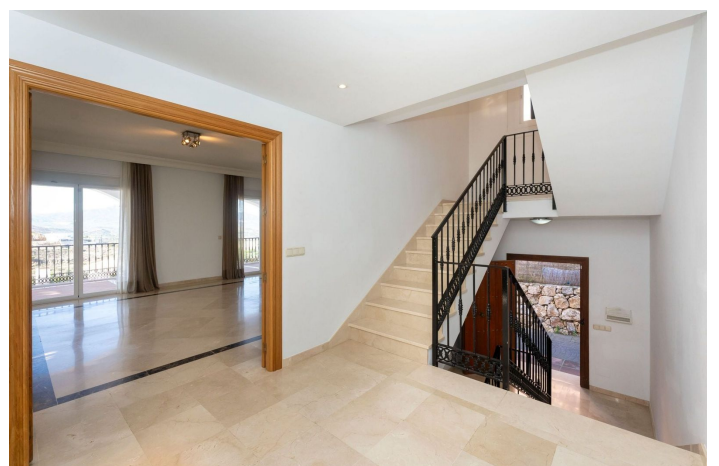




## Villa - Chalet en venta en Coín, Coín

595.000 €

Referencia: R5265688    Dormitorios: 4    Baños: 3    Terreno: 610m<sup>2</sup>    Construido: 417m<sup>2</sup>







## Valle del Guadalhorce, Coín

Situada en la codiciada urbanización Sierra Gorda, en las afueras de Coín, esta impresionante villa ofrece la combinación perfecta de tranquilidad, confort y accesibilidad. A tan solo unos minutos en coche de Málaga, la Costa del Sol y del centro de Coín con sus excelentes comercios, la propiedad disfruta de excelentes comunicaciones mientras se encuentra en una zona residencial tranquila. Ubicada en una urbanización bien equipada, todo lo que necesita está a poca distancia a pie: dos supermercados, un restaurante local y buenas conexiones de autobús. Además, en las proximidades encontrará colegios y zonas de ocio, incluyendo pistas de pádel. Esta espaciosa villa cuenta con 4 dormitorios y 3 baños, incluyendo un en suite con bañera de hidromasaje. Los interiores presentan una decoración neutra con suelos de mármol en toda la vivienda, armarios empotrados y aire acondicionado de doble zona para mayor comodidad durante todo el año. La moderna cocina ofrece acceso directo a una terraza cubierta, ideal para comer al aire libre, mientras que el amplio salón está inundado de luz natural, creando un ambiente cálido y acogedor. Varias terrazas y una orientación oeste le permitirán disfrutar de vistas panorámicas impresionantes y atardeceres inolvidables. La propiedad también cuenta con piscina privada, cuarto de lavado, trastero y amplio aparcamiento tanto en el garaje como en la calle. Entre las ventajas adicionales se incluyen conexión de fibra óptica, suministro de agua comunitario y unas muy económicas cuotas de comunidad de tan solo 40 € al mes. Con su combinación de lujo, practicidad y ubicación inmejorable, esta villa representa una oportunidad excepcional para disfrutar de lo mejor de Coín y la Costa del Sol. La agencia, por sí misma y como agente del vendedor, informa que: 1. Estos datos son sólo un resumen general para orientar a los futuros compradores y no constituyen en todo o en parte una oferta o un Contrato. 2. Se han realizado los chequeos y trabajos propios para garantizar que la información que se ofrece en este anuncio sea correcta, pero cualquier comprador potencial debe cerciorarse de la exactitud de cada una de las afirmaciones mediante inspecciones, búsquedas, averiguaciones y encuestas por sí mismo. 3. Todas las declaraciones contenidas se hacen sin responsabilidad por parte de la agencia inmobiliaria o del vendedor. 4. Ninguna de las afirmaciones contenidas debe ser considerada como una declaración o representación. 5. Ni la agencia inmobiliaria ni ninguna persona empleada o que actúe en su nombre, tiene autoridad para hacer ninguna representación o garantía en relación directa con esta propiedad. 6. Nada en estos datos se considerará como una declaración de que la propiedad está en buen estado de conservación o de otro tipo, ni que los servicios o instalaciones están en buen estado de funcionamiento. 7. Las fotografías pueden ser orientativas y mostrar sólo ciertas partes y aspectos de la propiedad en el momento en que se tomaron las fotografías. Usted debería realizar una visita en persona para comprobar el estado real. 8. No se debe hacer ninguna suposición con respecto a las partes de la propiedad que no se muestran en las fotografías. 9. Las superficies, medidas o distancias son aproximadas. 10. Cualquier referencia a las alteraciones o al uso no pretende ser una declaración de que se ha obtenido la planificación necesaria, el reglamento de construcción, el edificio protegido o cualquier otro consentimiento. 11. Los importes indicados no incluyen ningún tipo de impuesto, como IVA o el impuesto de Transmisión Patrimoniales (ITP), en caso de que sea aplicable.



## Características:

### Características

Terraza Cubierta  
Cerca de Transporte  
Terraza Privada  
Trastero - Almacén  
Baño En-Suite  
Suelos de Mármol  
Armarios Empotrados  
WiFi  
Paddle Tennis  
Lavadero  
Jacuzzi  
Restaurant  
Sótano

### Vistas

Vistas a Montaña  
Vistas al Campo  
Vistas a Jardín  
Vistas a Piscina

### Piscina

Piscina Privada

### Jardín

Jardín Privado  
Jardín de fácil mantenimiento

### Categoría

Reventa

### Orientación

Oeste

### Posición

Urbanización  
Cerca de Tiendas  
Cerca de Ciudad

### Muebles

Opcionales

### Aparcamiento

Garaje  
Párking Privado  
Párking en Calle

### Climatización

Aire Acondicionado  
Chimenea

### Estado

Buen estado de conservación

### Cocina

Cocina Equipada

### Servicios Públicos

Electricidad