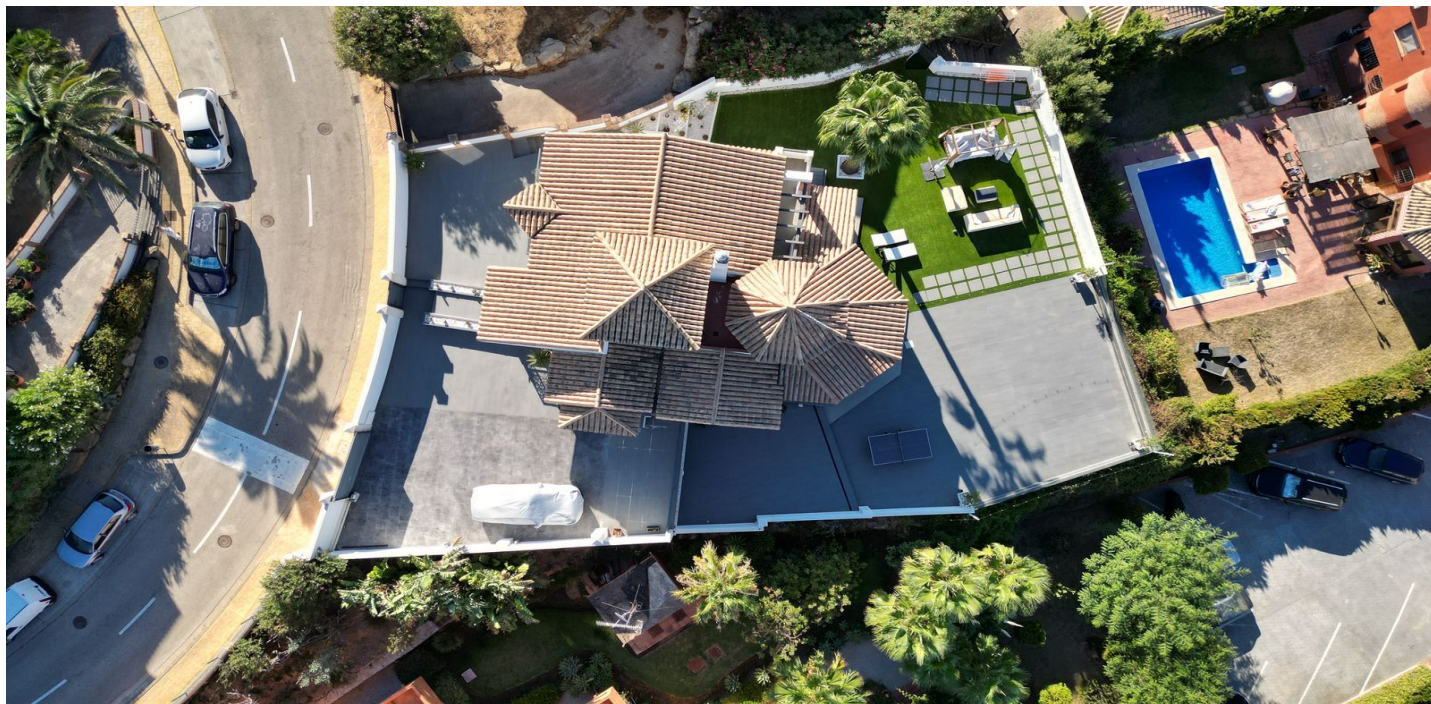




Villa - Chalet en venta en La Alcaidesa, San Roque

760.000 €

Referencia: R4888501 Dormitorios: 4 Baños: 5 Terreno: 800m² Construido: 292m² Terraza: 200m²





Costa de la Luz, La Alcaidesa

Villa en primera línea de La Alcaidesa. Sus impresionantes vistas se centran en el Faro de La Alcaidesa, el mar y al fondo el Peñón de Gibraltar. Sus casi 300 m2 están distribuidos en 4 plantas. Por la entrada se accede a un hall desde que se entra en una cocina independiente, un aseo de cortesía y un salón comedor con paso a la terraza que ofrece las mejores vistas del faro y mar. En la primera planta se encuentra un amplio dormitorio de unos 50 m2 con vestidor, baño en suite y terraza propia. La planta baja consta de 2 dormitorios dobles con baño , uno de ellos tiene salida directa al jardín. La planta -1 cuenta con una espléndida sala de cine, con pantalla y 6 grandes butacas de cuero, habitación que podría convertirse sin dificultad en un 4º dormitorio. A la altura del jardín se accede por último a la zona de la bodega, un amplio espacio con cocina, comedor, barra, aseo y mesa de billar, el lugar ideal para reuniones con amigos y familiares. El jardín, con césped artificial ,ofrece la posibilidad de construir una espaciosa piscina de unos 4x 8 m2 y cuenta además con un porche con barbacoa. El diseño de la casa es elegante y moderno, caracterizado por la luminosidad en todas y cada una de sus estancias. Merece la pena visitarla, por su ubicación, su perfecto estado de conservación y vistas. Para los amantes de los perros es también el lugar ideal, no sólo se encuentra a escasos metros de la playa sino que tiene muy cerca, a unos 100 metros, un parque ajardinado, con bancos para pasear y disfrutar de las vistas de esta impresionante costa.



Características:

Características

Terraza Cubierta
Terraza Privada
Trastero - Almacén
Baño En-Suite
Armarios Empotrados
WiFi
Sala de Juegos
Bar
Barbacoa
Sótano

Vistas

Vistas al Mar
Vistas Panorámicas
Vistas a Jardín
Vistas a Golf
Vistas a Playa

Piscina

Piscina Comunitaria

Servicios Públicos

Electricidad
Agua Potable
Teléfono
Gas

Orientación

Sur

Posición

Cerca del Mar
Primera línea de Playa

Jardín

Jardín Privado
Jardín de fácil mantenimiento

Categoría

Frente a la playa
Golf
Contemporáneo

Climatización

A/A Preinstalado

Estado

Excelente estado de conservación

Aparcamiento

Parking Privado