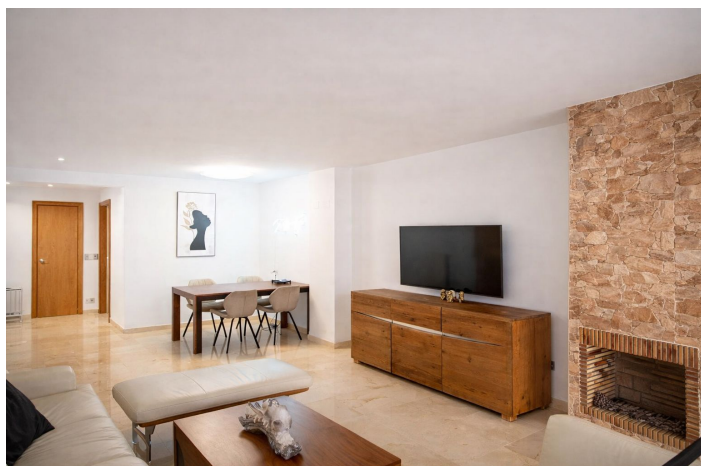
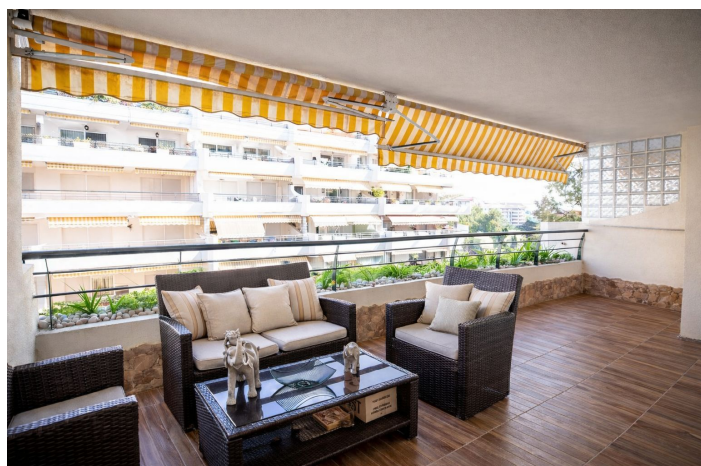




## Apartamento Planta Media en venta en Guadalmina Alta, Marbella

**450.000 €**

Referencia: R5264044    Dormitorios: 2    Baños: 2    Construido: 126m<sup>2</sup>    Terraza: 20m<sup>2</sup>





---

## Costa del Sol, Guadalmina Alta

Ubicado en una de las urbanizaciones privadas más prestigiosas de Guadalmina, este sofisticado apartamento en primera línea de golf ofrece un estilo de vida exclusivo en un entorno tranquilo, rodeado de zonas verdes y con todas las comodidades propias de una comunidad de alto nivel. Una propiedad perfecta como residencia principal, segunda vivienda o inversión segura en la Costa del Sol. La vivienda destaca por su amplio salón-comedor, bañado por luz natural, diseñado para ofrecer confort y amplitud. Desde este espacio se accede directamente a una agradable terraza privada, con vistas abiertas al jardín, la piscina y el campo de golf, ideal para disfrutar del clima mediterráneo durante todo el año. El apartamento dispone de dos dormitorios amplios, ambos con armarios empotrados. El dormitorio principal, especialmente luminoso, cuenta con salida directa a la terraza, aportando una sensación de continuidad entre interior y exterior. La vivienda se completa con dos baños completos, de estilo actual y funcional. La cocina independiente, totalmente equipada con electrodomésticos en excelente estado, ofrece un espacio práctico y cómodo tanto para el día a día como para estancias prolongadas. El complejo residencial se caracteriza por su alto nivel de mantenimiento y seguridad, con vigilancia 24 horas, extensas zonas ajardinadas y siete piscinas comunitarias, creando un entorno exclusivo y relajado. Además, la propiedad cuenta con aire acondicionado y calefacción centralizada, asegurando confort en cualquier época del año. Incluye plaza de garaje en el precio. Una excelente oportunidad para vivir en plena naturaleza, en un entorno privilegiado y consolidado, a pocos minutos de San Pedro de Alcántara, playas, comercios y todos los servicios esenciales.



## Características:

### Características

Ascensor

Baño En-Suite

### Posición

Cerca de Golf

### Jardin

Jardín Comunitario

### Climatización

Aire Acondicionado

### Estado

Buen estado de conservación

### Aparcamiento

Parking Privado

### Vistas

Vistas a Montaña

Vistas a Jardín

Vistas a Golf

Vistas a Lago

### Piscina

Piscina Comunitaria