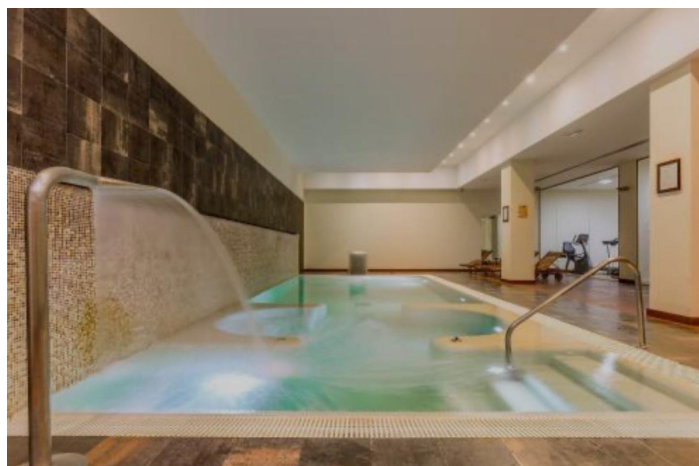
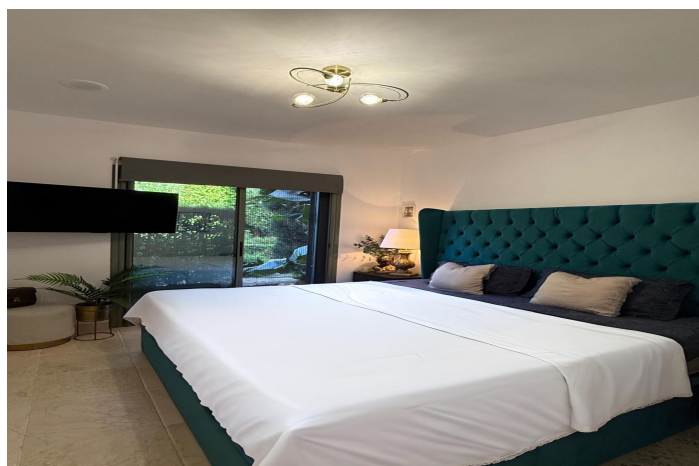




Apartamento Planta Media en venta en Estepona, Estepona

500.000 €

Referencia: R5253628 Dormitorios: 2 Baños: 2 Construido: 140m² Terraza: 41m²





Costa del Sol, Estepona

Presentamos un elegante apartamento de reciente construcción ubicado en la prestigiosa urbanización Benatalaya, en la zona este de Estepona, Málaga. Con una privilegiada ubicación en primera línea de golf y rodeado de todas las comodidades necesarias, esta propiedad destaca por su confort y excelente conectividad con el transporte público, así como con las principales áreas comerciales, educativas y de ocio de la ciudad. El apartamento, con una superficie construida de 140 m² (99 m² de espacio interior y 41 m² de una amplia terraza privada), ofrece 2 dormitorios y 2 baños completos. El interior se caracteriza por su luminosidad y distribución funcional, contando con un amplio salón, cocina totalmente equipada, armarios empotrados y acabados de alta calidad como ventanas de doble acristalamiento y persianas eléctricas. Los residentes disfrutan de una amplia gama de extraordinarias comodidades dentro de una comunidad cerrada y segura, incluyendo piscinas comunitarias exteriores e interiores, gimnasio, sauna, jacuzzi, jardines maduros y un parque infantil cercano. La entrada está equipada con conserje, ascensor y acceso adaptado, así como garaje comunitario y trastero. La seguridad está garantizada mediante vigilancia y asistencia las 24 horas, así como un sistema de control de accesos. Esta propiedad representa una excelente oportunidad para quienes buscan una alta calidad de vida junto al campo de golf, rodeados de jardines bien cuidados y un ambiente tranquilo, sin renunciar a la proximidad de restaurantes, colegios y comercios. Su excelente estado, vistas al golf y a los jardines, y su ubicación cercana a todos los servicios hacen de este apartamento una opción ideal tanto como residencia permanente como inversión.



Características:

Características

Terraza Cubierta
Ascensor
Cerca de Transporte
Terraza Privada
Trastero - Almacén
Doble acristalamiento
Armarios Empotrados
Gimnasio
Sauna
Jacuzzi

Vistas

Vistas a Jardín
Vistas a Golf

Piscina

Piscina Comunitaria
Piscina Cubierta

Jardín

Jardín Comunitario

Categoría

Golf

Orientación

Oeste

Posición

Cerca de Tiendas
Cerca de Colegios

Muebles

Sin Amueblar

Seguridad

Recinto Cerrado
Seguridad de 24 horas
Persianas Eléctricas

Climatización

Aire Acondicionado
Calefacción Central.

Estado

Excelente estado de conservación
Nueva Construcción

Cocina

Cocina Parcialmente Equipada

Aparcamiento

Parking Comunitario