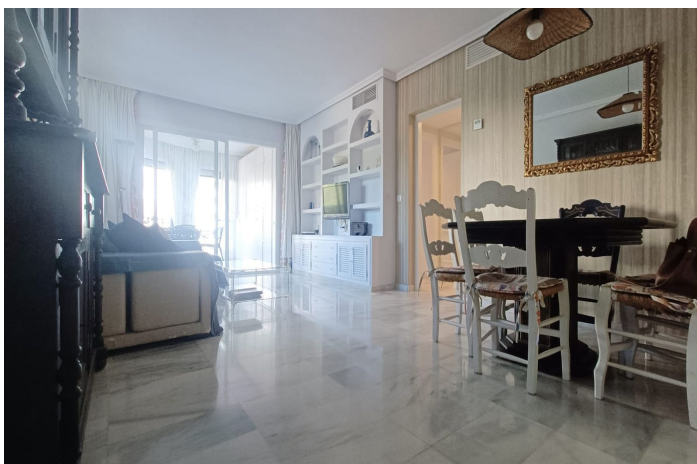




## Apartamento Planta Media en venta en Puerto Banús, Marbella

**560.000 €**

Referencia: R5256337    Dormitorios: 2    Baños: 2    Construido: 115m<sup>2</sup>    Terraza: 8m<sup>2</sup>





## Costa del Sol, Puerto Banús

EXCELENTE PROPIEDAD EN EL CORAZÓN DE PUERTO BANÚS Bonito apartamento dentro de una urbanización a pocos metros del paseo Marítimo y la playa, con grandes zonas ajardinadas, 4 piscinas, 1 pista de paddel y 24h de seguridad. Rodeada de todos los servicios que ofrece un sitio único como Puerto Banús es ideal para vivir todo el año o veranear por su buena ubicación y servicios. El apartamento es amplio, cuenta con 2 dormitorios cada uno con su armario empotrado vestidos con altillos y puertas nuevas. 2 baños completos ambos con duchas, el principal está en suite . Amplio salón comedor con salida a una agradable terraza cubierta cerrada con cristales correderos pudiendo tener la dualidad de utilizarla tanto en invierno como en verano. La propiedad tiene varias mejoras realizadas que se detallan a continuación: -El agua del grifo está purificada, por lo que no es necesario utilizar botellas de agua mineral. - Los dos cuartos de baños tienen calentadores de pared. -Armarios empotrados vestidos con puertas nuevas. -Las paredes que dan a la vivienda de al lado tienen un aislante anti ruido de 4 cms -La ventana del dormitorio segundo tiene doble cierre . -Ventana extra en el lateral del salón lo que le proporciona mucha mas luz que a otros apartamentos similares en el complejo. -Pintado en verano de 2025. -Persianas en terraza siendo una de ellas eléctrica. -Mosquiteras. -Instalación de TV por parábola. -Cajones de la cocina deslizantes y cajones en el zócalo inferior. -Solo 9 vecinos para utilizar el ascensor. -Electrodomésticos cambiados recientemente. -Plaza de garaje incluida en el precio. -Cabe destacar que los propietarios actuales han sido los únicos propietarios de la vivienda de ahí su buen estado de conservación. Una PROPIEDAD PERFECTA para quienes quieren disfrutar de un lugar con todos los servicios a mano.



## Características:

### Características

Terraza Cubierta  
Ascensor  
Cerca de Transporte  
Terraza Privada  
Suelos de Mármol  
Doble acristalamiento  
24 Horas Recepción  
Armarios Empotrados  
Paddle Tennis

### Vistas

Vistas a Jardín

### Piscina

Piscina Comunitaria

### Jardín

Jardín Comunitario

### Categoría

Reventa

### Orientación

Este

### Posición

Área Comercial  
Lado de la Playa  
Urbanización  
Cerca de Tiendas  
Puerto  
Cerca de Marina

### Muebles

Sin Amueblar

### Seguridad

Recinto Cerrado  
Seguridad de 24 horas

### Climatización

Aire Acondicionado  
A/A Frio  
A/A Caliente

### Estado

Buen estado de conservación

### Cocina

Cocina Equipada

### Aparcamiento

Garaje