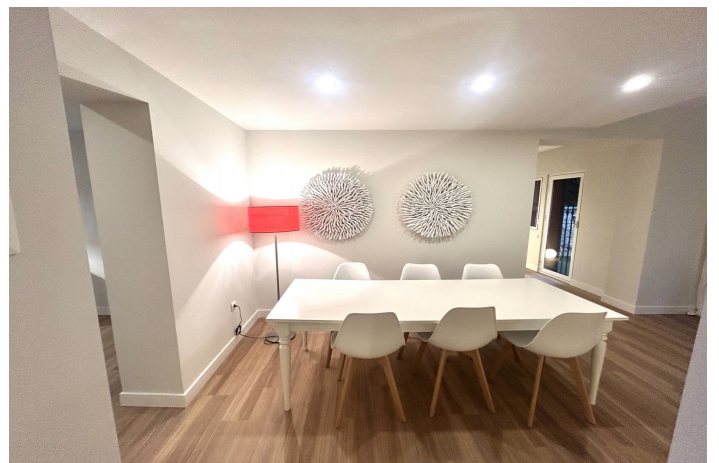




Pareada en venta en Atalaya, Estepona

690.000 €

Referencia: R5251573 Dormitorios: 4 Baños: 3 Terreno: 250m² Construido: 285m² Terraza: 100m²





Costa del Sol, Atalaya

Adosada en esquina lista para entrar a vivir; Desde el jardín delantero y través de unas escaleras se accede a la entrada de la vivienda, abre a un gran salón con chimenea con mucha luz durante todo el día ya que es orientación sur; en esta planta hay además una cocina independiente, con pequeño comedor, un aseo de invitados y una pequeña habitación extra perfecta para despacho, o para cuarto de jugar, desde la que se pasa al garaje de la vivienda; esta planta abre al gran jardín privado delantero en dos alturas y desde el que se accede a su vez al precioso jardín de la comunidad; La vivienda esta el Lomas de Monte Biarritz una de las urbanizaciones mas bonitas y mejor cuidadas de la zona; En planta primera dispone de 3 dormitorios, el principal con baño en suite, zona de armarios y acceso a dos terrazas una de ellas enorme tipo solárium; , las otras dos habitaciones tienen también armarios empotrados y comparten otro baño; la casa tiene una planta mas de ático donde se ubica una pequeña habitación abuhardillada con una gran terraza que disfruta de amplias vistas. La vivienda ha sido reformada recientemente en su totalidad por arquitectos; así que esta lista para entrar a vivir ; La comunidad esta muy bien cuidada y gestionada. Cuenta con amplios y bellísimos jardines y 2 piscinas, una de adultos y otra de niños; Es una casa perfecta para familias con niños, ya que hay mucho ambiente; y también estupenda para vivir todo al año; ya que esta al lado de todos los servicios: El Centro Comercial Guadalmina y también varios colegios están al lado; quieres verla ? Llámanos y te la enseñamos!!



Características:

Características

Terraza Cubierta
Cerca de Transporte
Terraza Privada
Suelos de Mármol
Doble acristalamiento
Armarios Empotrados
Solario
Sala de Juegos
Lavadero
Suelo de Madera

Vistas

Vistas Panorámicas
Vistas al Campo
Vistas a Jardín
Vistas a Piscina

Piscina

Piscina Comunitaria

Jardín

Jardín Privado

Calificación energética

C

Orientación

Sur

Posición

Cerca de Golf
Cerca de Puerto
Cerca del Mar
Cerca de Tiendas
Cerca de Ciudad
Cerca de Colegios

Muebles

Sin Amueblar

Seguridad

Recinto Cerrado
Persianas Eléctricas

CO2 Emission Rating

C

Climatización

Chimenea

Estado

Buen estado de conservación
Excelente estado de conservación
Reformado Recientemente
Nueva Construcción

Cocina

Cocina Parcialmente Equipada

Aparcamiento

Parking Privado