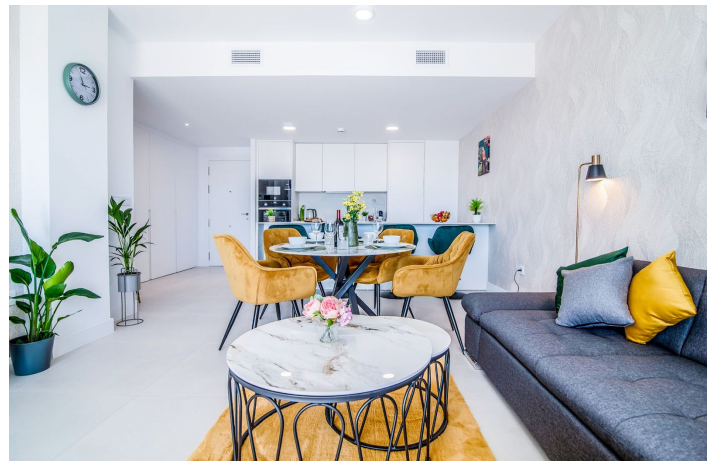




Apartamento Planta Media en venta en Fuengirola, Fuengirola

545.000 €

Referencia: R5249245 Dormitorios: 2 Baños: 2 Construido: 111m² Terraza: 28m²





Costa del Sol, Fuengirola

Rebajado a 545.000€ para venta rápida. Apartamento contemporáneo de 2 habitaciones en Las Lomas 2, Reserva del Higuerón. Con sus generosos 111 m² de espacio habitable moderno y una amplia terraza de 28 m² con impresionantes vistas al mar, esta vivienda está diseñada para cautivar. Entregada en impecables condiciones y completamente amueblada, la cocina americana y el salón crean un ambiente acogedor, lista para entrar a vivir. Ubicada en la prestigiosa urbanización Reserva del Higuerón, esta propiedad ofrece no solo comodidad, sino también un estilo de vida envidiable. Características clave como la licencia turística y su alto potencial de alquiler convierten a este apartamento en una excelente oportunidad de inversión. La orientación suroeste garantiza abundante luz natural y atardeceres inolvidables, mientras que la cocina totalmente equipada con acabados contemporáneos añade un toque de elegancia. Apartamento Planta Media, Fuengirola, Costa del Sol. 2 Dormitorios, 2 Baños, Construidos 0 m². Posición : Cerca de Puerto, Cerca de Tiendas, Cerca del Mar, Cerca de Cuidad, Cerca de Colegios, Urbanización. Estado : Nueva Construcción. Piscina : Comunitaria, Piscina de Niños. Climatización : Aire Acondicionado, A/A Caliente. Vistas : Mar, Piscina. Características : Terraza Cubierta, Ascensor, Armarios Empotrados, Cerca de Transporte, Terraza Privada, Gimnasio, Paddle Tennis, Pista de Tennis, Baño En-Suite, Acceso de Inválidos, Acristalamiento Dobles, Restaurant, Servicio de Autobuses. Muebles : Sin Amueblar. Cocina : Equipada. Jardín : Comunitario. Seguridad : Recinto Cerrado, Portero Automático, Seguridad 24 Horas. Aparcamiento : Subterráneo, Privado. Categoría : Casas de vacaciones, Inversion, Lujo, Pre-construcción, Reventa.



Características:

Características

Terraza Cubierta
Ascensor
Cerca de Transporte
Terraza Privada
Baño En-Suite
Doble acristalamiento
Armarios Empotrados
Gimnasio
Paddle Tennis
Pista de Tennis
Restaurant
Servicio de Autobuses
Access for people with reduced mobility

Vistas

Vistas al Mar
Vistas a Piscina

Piscina

Piscina Comunitaria
Children`s Pool

Jardin

Jardín Comunitario

Servicios Públicos

Electricidad
Agua Potable

Orientación

Sur

Posición

Cerca de Puerto
Urbanización
Cerca del Mar
Cerca de Tiendas
Cerca de Ciudad
Cerca de Colegios

Muebles

Sin Amueblar

Seguridad

Recinto Cerrado
Seguridad de 24 horas
Portero Automático

Categoría

Casas de vacaciones
Inversion
Lujo
Reventa
Contemporáneo

Climatización

Aire Acondicionado
A/A Caliente

Estado

Nueva Construcción

Cocina

Cocina Equipada

Aparcamiento

Párking Subterráneo
Párking Privado
More Than One