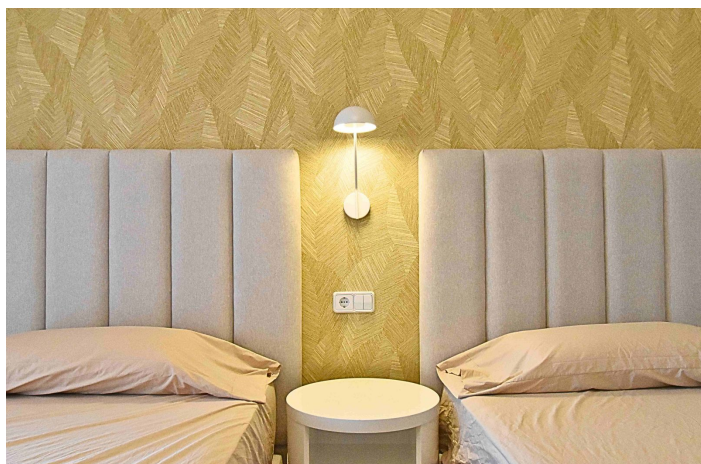
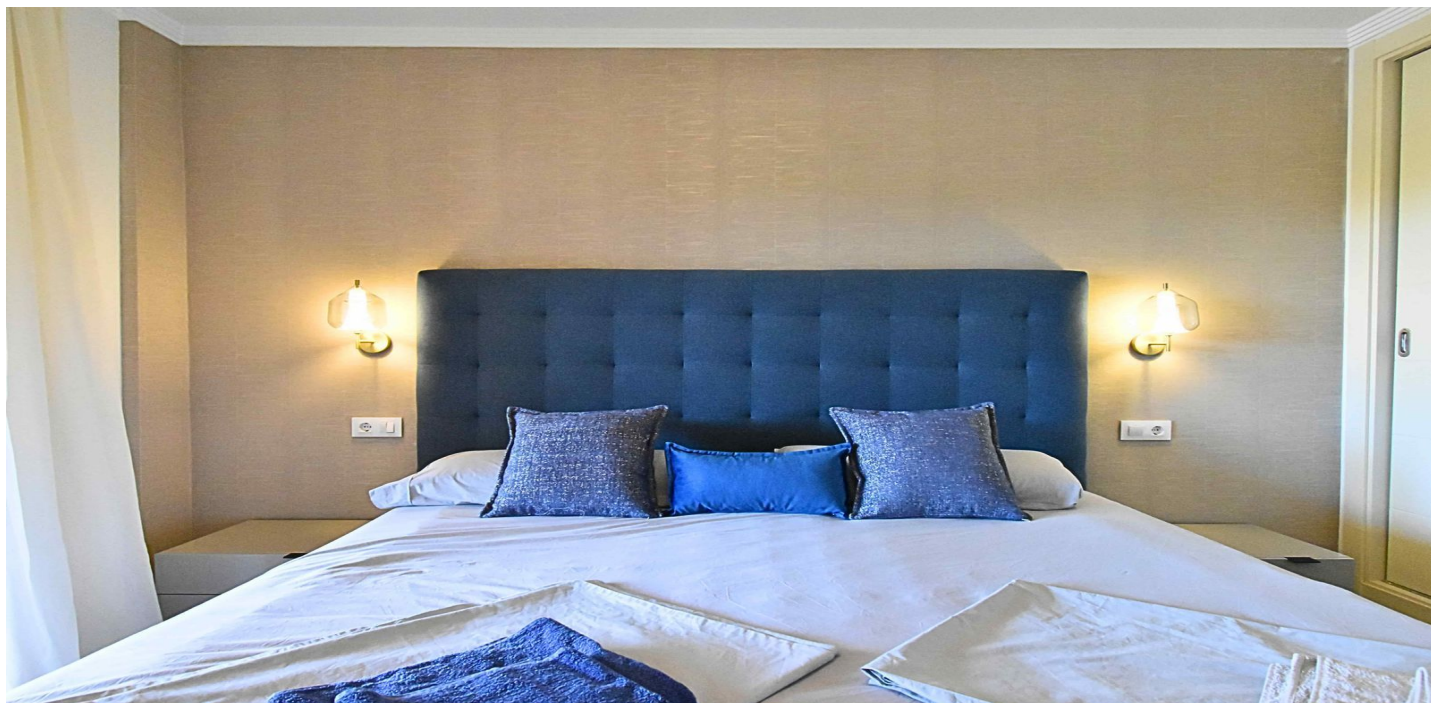




## Apartamento Planta Media en venta en Casares Playa, Casares

**390.000 €**

Referencia: R5237335   Dormitorios: 2   Baños: 2   Construido: 128m<sup>2</sup>   Terraza: 41m<sup>2</sup>





---

## Costa del Sol, Casares Playa

Situada en la codiciada y cuidada urbanización Casares Beach, este luminoso apartamento en primera planta orientado al sur destaca por su amplitud, comodidad y una magnífica terraza privada que aporta exclusividad y bienestar durante todo el año. La propiedad ofrece acceso tanto a través de la entrada peatonal y los jardines comunitarios como directamente desde el aparcamiento subterráneo, con ascensor hasta la vivienda. Al entrar, la sensación es de claridad y limpieza. La cocina, independiente y totalmente equipada, cuenta con una amplia zona de lavandería que podría integrarse fácilmente para crear una cocina más espaciosa o incluso transformarse en un diseño de cocina abierta hacia el salón-comedor. El salón, de generosas dimensiones, es perfecto para disfrutar en cualquier estación y conecta directamente con una agradable terraza cubierta. La vivienda dispone de dos dormitorios dobles con armarios amplios y aire acondicionado centralizado. El dormitorio principal tiene acceso a la terraza y un baño en suite con doble lavabo y bañera, mientras que el segundo baño, independiente, cuenta con ducha. Sin duda, el mayor atractivo es su gran jardín privado, ideal para aprovechar los días soleados con privacidad y acceso directo a las zonas comunes, que incluyen una amplia piscina y pista de pádel. La propiedad se completa con un trastero subterráneo privado, suelos de mármol en toda la vivienda y seguridad 24 horas en la urbanización. Una vivienda impresionante por su ubicación, tamaño y calidades. Visitas muy recomendadas. Este impresionante apartamento en Casares Beach combina luz, amplitud y una enorme terraza privada que convierte cada día en un lujo. Con dos dormitorios dobles, cocina muy cómoda, amplia terraza cubierta, garaje, trastero y seguridad 24h, es una vivienda perfecta para disfrutar todo el año. Zonas comunes con piscina, jardines y pista de pádel completan este entorno privilegiado. ¡Una oportunidad que merece la pena visitar!



## Características:

### Características

Terraza Cubierta  
 Ascensor  
 Cerca de Transporte  
 Terraza Privada  
 TV Satélite  
 Trastero - Almacén  
 Baño En-Suite  
 Armarios Empotrados  
 WiFi  
 Paddle Tennis  
 Lavadero  
 Fibra óptica

### Vistas

Vistas a Jardín  
 Vistas a Piscina  
 Vistas a Patio  
 Vistas Urbanas  
 Vistas a Calle

### Piscina

Piscina Comunitaria

### Jardin

Jardín Comunitario

### Servicios Públicos

Electricidad  
 Agua Potable  
 Teléfono

### CO2 Emission Rating

C

### Orientación

Sur  
 Orientación Suroeste

### Posición

Cerca de Golf  
 Cerca de Puerto  
 Urbanización  
 Cerca del Mar  
 Cerca de Tiendas  
 Cerca de Ciudad  
 Cerca de Colegios  
 Cerca de Marina

### Muebles

Completamente Amueblada  
 Parcialmente Amueblada

### Seguridad

Recinto Cerrado  
 Seguridad de 24 horas  
 Portero Automático

### Categoría

Reducido  
 Casas de vacaciones  
 Inversion  
 Ganga  
 Golf

### Climatización

Aire Acondicionado  
 Calefacción Central.

### Estado

Buen estado de conservación

### Cocina

Cocina Equipada

### Aparcamiento

Párking Subterráneo  
 Garaje  
 Párking Privado  
 Párking Cubierto  
 Párking en Calle  
 Párking Comunitario  
 Calificación energética  
 D