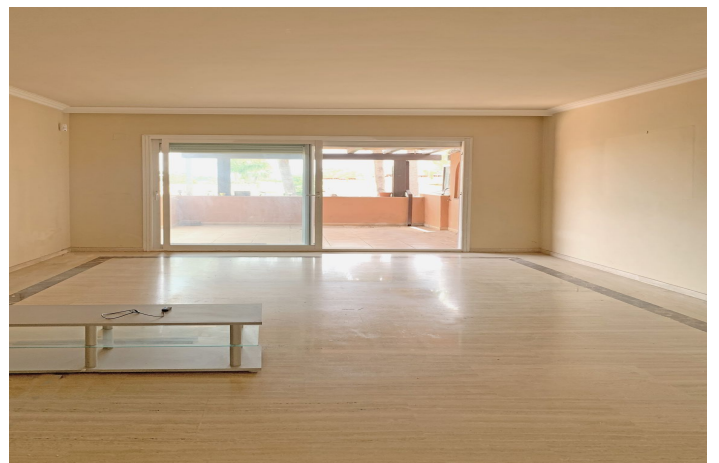




Ático Dúplex en venta en Puerto Banús, Marbella

1.200.000 €

Referencia: R5141857 Dormitorios: 3 Baños: 3 Construido: 205m²





Costa del Sol, Puerto Banús

Ático dúplex de lujo en El Embrujo – A solo 400 m de la playa y Puerto Banús INCLUYE 3 PLAZAS DE GARAJE. Exclusivo ático dúplex en venta en la urbanización El Embrujo, una de las zonas más exclusivas de Marbella, a solo 400 metros de la playa y a un breve paseo de Puerto Banús. La vivienda cuenta con 205 m² construidos distribuidos en dos plantas, con 3 amplios dormitorios, 3 baños completos, un gran salón comedor con mucha luz natural, cocina independiente equipada y una terraza privada de 40 m², perfecta para disfrutar del sol durante todo el año. Incluye 3 plazas de garaje subterráneas en el precio. Ubicada en una urbanización cerrada con seguridad 24h, la propiedad se encuentra en un entorno tranquilo y seguro con piscinas comunitarias, gimnasio, spa y jardines tropicales perfectamente cuidados. Características destacadas: • 3 dormitorios | 3 baños • 205 m² construidos • Terraza de 40 m² • 3 plazas de garaje • Suelos de mármol, acabados de alta calidad • Aire acondicionado centralizado • Urbanización con seguridad, piscina, gimnasio y spa Ubicación inmejorable: La vivienda se sitúa a muy poca distancia de todos los servicios: • Playa a 5 minutos andando • Restaurantes y beach clubs de lujo (Ocean Club, La Sala, Playa Padre) • Boutiques de marcas internacionales • Supermercados (Mercadona, Supercor, Corte Inglés Gourmet) • Clínicas privadas y farmacias • Campos de golf cercanos (Los Naranjos, Aloha, Las Brisas) • Colegios internacionales y centros deportivos • Fácil acceso a la autovía A-7 Ideal como residencia permanente, segunda vivienda o inversión, con alta demanda en alquiler de corta y larga temporada gracias a su ubicación privilegiada. Luxury duplex penthouse in El Embrujo – Just 400 meters from the beach and Puerto Banús.



Características:

Características

Ascensor
Terraza Privada
TV Satélite
Baño En-Suite
Suelos de Mármol
24 Horas Recepción
Armarios Empotrados
Solario

Vistas

Vistas al Mar
Vistas a Piscina

Piscina

Piscina Comunitaria

Jardin

Jardín Comunitario

Categoría

Lujo

Orientación

Sur

Posición

Área Comercial
Lado de la Playa
Cerca de Puerto
Urbanización
Cerca de Colegios
Cerca de Marina

Muebles

Sin Amueblar

Seguridad

Recinto Cerrado
Seguridad de 24 horas
Alarma
Persianas Eléctricas

Climatización

Aire Acondicionado
Suelo Radiante

Estado

Regular estado de conservación

Cocina

Cocina Parcialmente Equipada

Aparcamiento

Parking Subterráneo
Garaje
Parking Privado