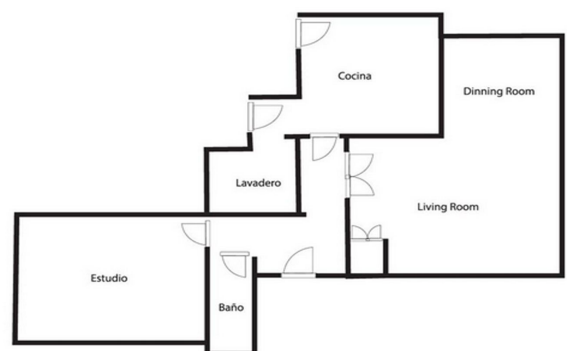
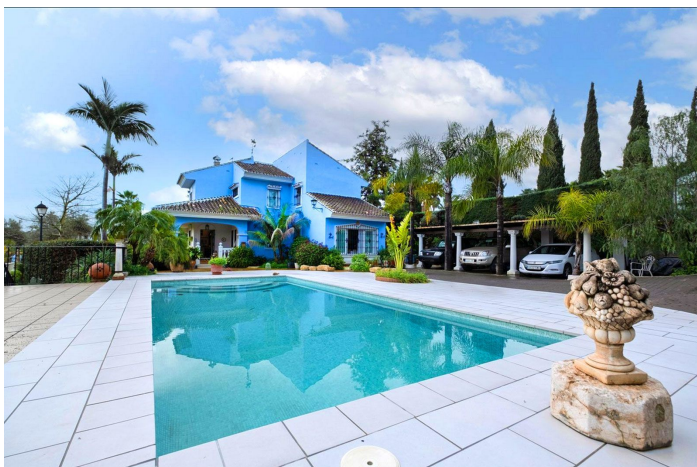




Finca - Rural Estate en venta en Alhaurín el Grande, Alhaurín el Grande

1.000.000 €

Referencia: R5046076 Dormitorios: 3 Baños: 2 Terreno: 6.000m² Construido: 218m²


Planta 1ra.



Valle del Guadalhorce, Alhaurín el Grande

"Si eres de los que buscas vivir en un entorno privilegiado rodeado de unos bonitos jardines dónde prima la desconexión y privacidad esta es tu propiedad y no la dejarás escapar. - A tan sólo 5 kms de Alhaurin el Grande y 20 kms de distancia del aeropuerto de Málaga, te presentamos esta preciosa VILLA con unas exóticas palmeras de mas de 20 variedades diferentes de todo el mundo, además de unos grandes árboles frutales entre cítricos y aguacates. - Cada rincón está diseñado para el descanso y disfrute. - La casa está distribuida en dos plantas: Desde la entrada nos encontramos un gran dormitorio de unos 22m2 (a día de hoy destinado a sala de estar), baño completo con ducha, un gran salón-comedor muy espacioso con mucha luz y con una gran chimenea, y una cocina totalmente equipada y amueblada, un trastero y un lavadero. Desde la cocina hay acceso a un gran porche(que abarca todo el frontal de la vivienda) dónde poder disfrutar tanto en invierno como verano y de ahí tenemos acceso a una renovada y muy bien cuidada piscina. - La cubierta de la vivienda es de tejas curvas árabes y tiene instaladas unas placas solares para el agua caliente de toda la casa, tambien la propiedad dispone de pozo de agua para riego para abastecer las plantaciones del terreno. Hay un almacén-taller con placas fotovoltaicas instaladas en su cubierta que generan aproximadamente el 90%del consumo de la electricidad de la vivienda. - En la segunda planta nos encontramos 3 dormitorios dobles con armarios empotrados, un baño completo con bañera y una terraza cubierta de unos aproximadamente 15M2. - En la parte exterior para el acceso a la villa tenemos un parking techado con capacidad para 3 vehículos, también dispone de una cocina exterior con barbacoa que añade un toque de indulgencia culinaria. -"



Características:

Características

Terraza Cubierta
Terraza Privada
Suelos de Mármol

Vistas

Vistas a Montaña
Vistas al Campo
Vistas a Jardín
Vistas a Piscina

Piscina

Piscina Privada

Jardín

Jardín Privado

Orientación

Orientación Sureste

Posición

Cerca de Golf
Cerca de Ciudad
Campo

Muebles

Completamente Amueblada

Aparcamiento

Parking Cubierto
More Than One

Climatización

Aire Acondicionado

Estado

Excelente estado de conservación

Cocina

Cocina Equipada