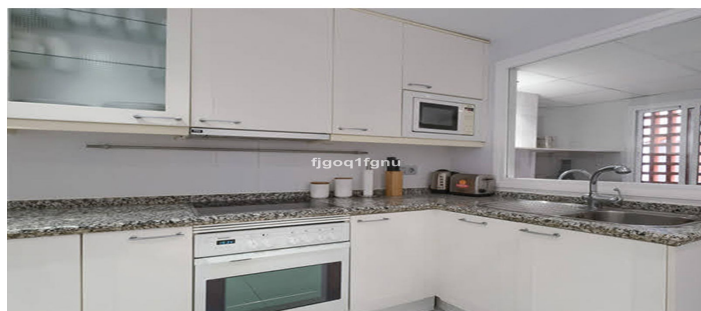
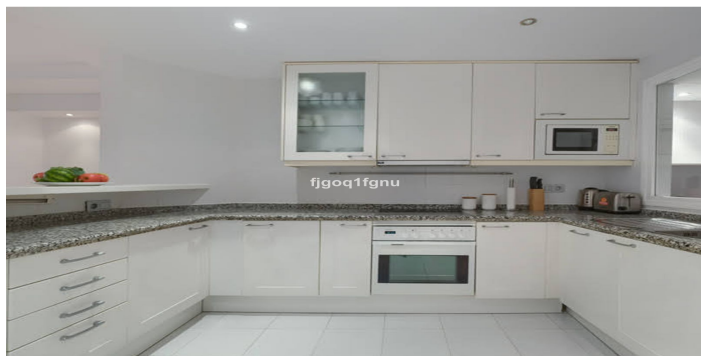
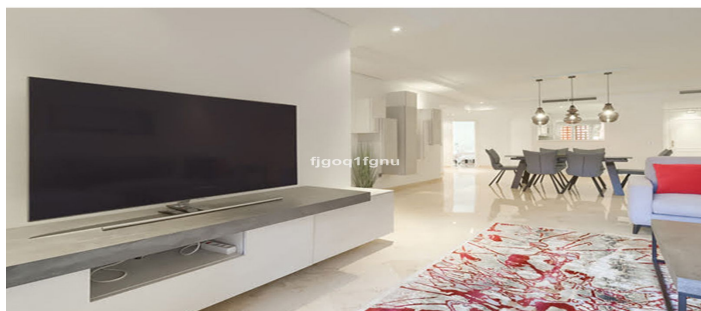




## Apartamento Planta Baja en venta en Costalita, Estepona

**1.100.000 €**

Referencia: R5218531    Dormitorios: 3    Baños: 2    Terreno: 20m<sup>2</sup>    Construido: 200m<sup>2</sup>    Terraza: 46m<sup>2</sup>





---

## Costa del Sol, Costalita

Apartamento Planta Baja, Costalita, Costa del Sol. 3 Dormitorios, 2 Baños, Construidos 200 m<sup>2</sup>, Terraza 46 m<sup>2</sup>, Jardín/Terreno 20 m<sup>2</sup>. Posición : Primera línea de Playa, Lado de la Playa, Cerca del Mar, Cerca de Colegios, Urbanización. Orientación : Sur. Estado : Excelente, Buen. Piscina : Comunitaria, Cubierta, Con Calefacción. Climatización : Aire Acondicionado, A/A Caliente, A/A Frio, Suelo Radiante, Baño. Vistas : Mar, Jardín, Piscina. Características : Terraza Cubierta, Ascensor, Armarios Empotrados, Terraza Privada, WiFi, Gimnasio, Sauna, Trastero, Baño En-Suite, Acceso para personas con movilidad reducida, Suelos de Mármol, Doble acristalamiento, 24 Horas Recepción, Fibra óptica. Muebles : Amueblada. Cocina : Equipada. Jardín : Comunitario, Privado, Paisajista, Mantenimiento fácil. Seguridad : Recinto Cerrado, Persianas Eléctricas, Portero Automático, Seguridad 24 Horas, Caja fuerte. Aparcamiento : Subterráneo, Privado. Servicios Públicos : Electricidad, Agua Potable. Categoría : Frente a la playa, Casas de vacaciones, Inversion, Lujo, Contemporáneo.



## Características:

### Características

Terraza Cubierta  
 Ascensor  
 Terraza Privada  
 Trastero - Almacén  
 Baño En-Suite  
 Suelos de Mármol  
 Doble acristalamiento  
 24 Horas Recepción  
 Armarios Empotrados  
 WiFi  
 Gimnasio  
 Sauna  
 Fibra óptica  
 Access for people with reduced mobility

### Vistas

Vistas al Mar  
 Vistas a Jardín  
 Vistas a Piscina

### Piscina

Piscina Comunitaria  
 Con Calefacción  
 Piscina Cubierta

### Jardín

Jardín Comunitario  
 Jardín Privado  
 Jardín Paisajístico  
 Jardín de fácil mantenimiento

### Servicios Públicos

Electricidad  
 Agua Potable

### CO2 Emission Rating

E

### Orientación

Sur

### Posición

Lado de la Playa  
 Urbanización  
 Cerca del Mar  
 Cerca de Colegios  
 Primera línea de Playa

### Muebles

Completamente Amueblada

### Seguridad

Recinto Cerrado  
 Seguridad de 24 horas  
 Persianas Eléctricas  
 Portero Automático  
 Caja fuerte

### Categoría

Casas de vacaciones  
 Inversion  
 Frente a la playa  
 Lujo  
 Contemporáneo

### Climatización

Aire Acondicionado  
 A/A Frio  
 A/A Caliente  
 Suelo Radiante  
 Baño

### Estado

Buen estado de conservación  
 Excelente estado de conservación

### Cocina

Cocina Equipada

### Aparcamiento

Parking Subterráneo  
 Parking Privado

### Calificación energética

E