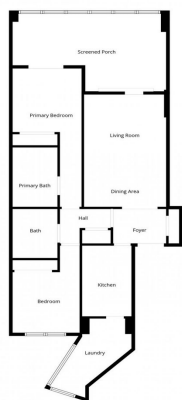


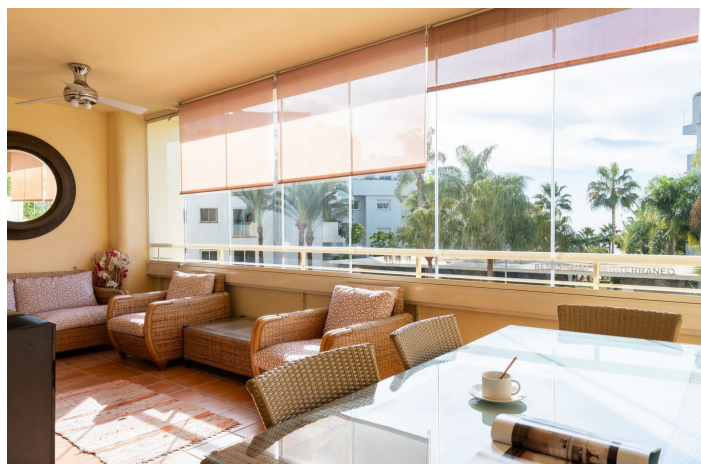


# Apartamento Planta Media en venta en Mijas Costa, Mijas

469.000 €

Referencia: R5222524    Dormitorios: 2    Baños: 2    Construido: 137m<sup>2</sup>    Terraza: 22m<sup>2</sup>


Floor Plan Created by Cubicase App. Measurements Deemed Highly Reliable But Not Guaranteed.





---

## Costa del Sol, Mijas Costa

Descubra su santuario en Myramar del Sol, una de las urbanizaciones más codiciadas en la encantadora zona de El Chaparral / El Faro de Mijas Costa. Este luminoso y espacioso apartamento de 2 dormitorios ofrece la combinación perfecta de comodidad, tranquilidad y vistas panorámicas al mar. Ingrese y sienta la calma de un espacio de vida luminoso y una gran terraza acristalada con vistas al mar, ideal para disfrutar del café por la mañana o de las tardes al atardecer. Dos dormitorios y baños, un salón soleado, una cocina bien equipada y un balcón de servicio. La orientación sur inunda cada estancia de luz natural durante todo el día. La comunidad cerrada proporciona un ambiente de serenidad y seguridad, con jardines paisajísticos, dos piscinas, servicio de seguridad y recepción las 24 horas, trastero independiente y aparcamiento subterráneo con acceso en ascensor directamente a su puerta. A solo 20 minutos en coche tanto de Marbella como del aeropuerto de Málaga, este hogar combina la vida costera tranquila con una comodidad inmejorable. La playa y la parada de autobús están a solo 5 minutos a pie, y el centro comercial Miramar se encuentra a solo siete minutos. Excelentes restaurantes y un supermercado 24 horas también están cerca, todo lo que necesita a su alcance. Ya sea que busque un refugio tranquilo, una escapada vacacional o una inversión inteligente, este apartamento cumple en todos los aspectos. Su estilo de vida mediterráneo comienza aquí.



## Características:

### Características

Terraza Cubierta  
Ascensor  
Cerca de Transporte  
Terraza Privada  
Trastero - Almacén  
Suelos de Mármol  
Armarios Empotrados  
Lavadero

### Vistas

Vistas al Mar  
Vistas a Montaña  
Vistas a Piscina  
Vistas a Calle

### Piscina

Piscina Comunitaria

### Seguridad

Recinto Cerrado  
Seguridad de 24 horas

### CO2 Emission Rating

C

### Orientación

Sur

### Posición

Cerca del Mar  
Cerca de Tiendas  
Cerca de Ciudad

### Muebles

Parcialmente Amueblada

### Aparcamiento

Parking Privado

### Climatización

Aire Acondicionado

### Estado

Excelente estado de conservación

### Jardin

Jardín Comunitario

### Calificación energética

D