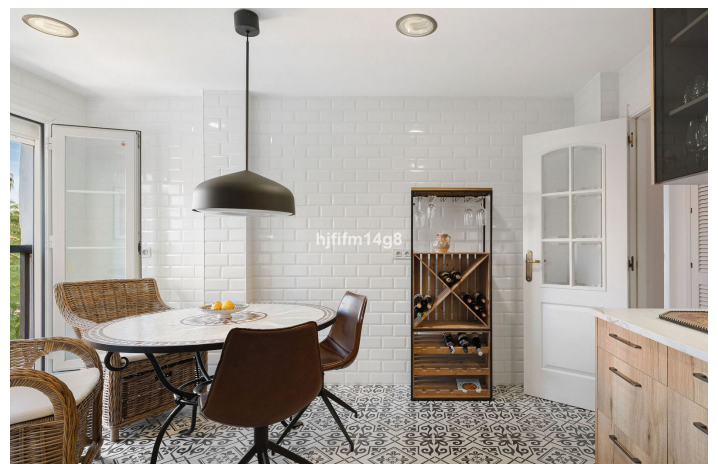




Apartamento Planta Media en venta en San Pedro de Alcántara, Marbella

825.000 €

Referencia: R5222434 Dormitorios: 2 Baños: 2 Construido: 125m²




Costa del Sol, San Pedro de Alcántara

¡Ubicación, ubicación, ubicación! No busque más: el codiciado complejo Las Adelfas es una de las comunidades más deseadas de la zona, y nos complace presentar este encantador apartamento de 2 dormitorios perfectamente situado dentro de la urbanización. Parcialmente reformada, esta vivienda combina a la perfección el confort moderno con el auténtico estilo andaluz, manteniendo el encanto que hace tan especial a Las Adelfas. Acceda a un acogedor vestíbulo que conduce al amplio salón, que cuenta con una chimenea tipo cassette, ideal para las noches de invierno. Desde aquí, unas grandes puertas correderas se abren a una terraza privada cubierta en forma de L. Gracias a su posición en esquina, la terraza goza de excelente privacidad y ofrece dos zonas diferenciadas: una para relajarse y otra perfecta para comer al aire libre. La cocina es de generosas dimensiones e incluye un comedor, además de un lavadero/trastero independiente con lavadora y secadora, un espacio ideal para quienes disfrutan cocinando y recibiendo invitados. En el interior, encontrará dos dormitorios. El dormitorio de invitados se sitúa frente a un baño completo, que también sirve cómodamente como aseo de cortesía. El dormitorio principal es especialmente espacioso, actualmente equipado con un sofá cama y un gran baño en suite con ducha a ras de suelo y bañera, además de una ventana que aporta luz natural y ventilación. Desde la suite principal también se accede directamente a la terraza, creando una agradable conexión entre el interior y el exterior. Otras características destacadas incluyen: - Nuevo sistema de aire acondicionado, instalado hace dos años - Plaza de aparcamiento subterráneo para un coche - Trastero privado, ideal para palos de golf, bicicletas o material de playa Esta encantadora propiedad ofrece confort, carácter y una ubicación inmejorable: una oportunidad única de adquirir una vivienda en uno de los complejos más populares de la zona.



Características:

Características

Terraza Cubierta
Ascensor
Cerca de Transporte
Terraza Privada
Trastero - Almacén
Suelos de Mármol
Armarios Empotrados
Lavadero

Posición

Lado de la Playa
Cerca de Golf
Cerca de Puerto
Cerca del Mar
Cerca de Tiendas
Cerca de Colegios

Jardin

Jardín Comunitario

Climatización

Aire Acondicionado
Chimenea

Piscina

Piscina Comunitaria

Seguridad

Recinto Cerrado
Alarma

Vistas

Vistas a Montaña
Vistas a Jardín
Vistas a Piscina

Cocina

Cocina Parcialmente Equipada

Aparcamiento

Párking Comunitario