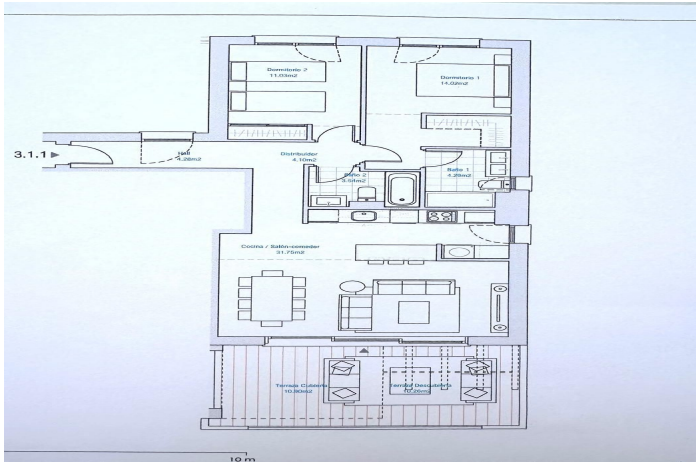




Apartamento Planta Media en venta en Casares, Casares

473.000 €

Referencia: R5177644 Dormitorios: 2 Baños: 2 Construido: 90m² Terraza: 21m²




Costa del Sol, Casares

Esto es una unidad de reventa de una nueva promoción. Un exclusivo proyecto de obra nueva ubicado en el corazón de Casares Golf, donde el diseño moderno se fusiona con la elegancia natural. Este elegante apartamento de 2 dormitorios ofrece una combinación armoniosa de confort, luz y calidad de vida — ideal para quienes buscan una vivienda con carácter y potencial de inversión. La propiedad cuenta con un diseño de planta abierta, cocina totalmente equipada, amplio salón y dos dormitorios con generosos espacios de almacenamiento. Desde la terraza soleada de 20 m² se puede disfrutar de momentos de relax, comidas al aire libre y encuentros sociales en un entorno tranquilo. La urbanización ofrece una amplia gama de servicios: piscinas, gimnasio, salón gourmet, espacios de coworking — todo pensado para crear un estilo de vida excepcional. Amaranta Living ha sido diseñado con un enfoque en la sostenibilidad, la calidad y la estética, y es perfecto tanto como residencia permanente como vivienda vacacional. Como agentes vendedores, hemos recibido una oportunidad única — en colaboración con el propietario actual y el promotor — para ofrecer este apartamento nuevamente en el mercado. Esto significa que ahora tienes la posibilidad de adquirir una unidad en un proyecto de obra nueva que ya no está disponible directamente a través del promotor. Gracias a su ubicación cerca de la playa, campos de golf, restaurantes y encantadores pueblos como Casares Pueblo, este es un lugar donde puedes disfrutar de lo mejor de la Costa del Sol durante todo el año. Distancias aproximadas: Estepona – 15 minutos Marbella – 30 minutos Aeropuerto de Málaga – 60 minutos Gibraltar – 45 minutos



Características:

Características

Ascensor
Cerca de Transporte
Armarios Empotrados
Solario
WiFi
Gimnasio
Access for people with reduced mobility

Vistas

Vistas al Mar
Vistas a Montaña
Vistas Panorámicas
Vistas a Golf

Piscina

Piscina Comunitaria
Children`s Pool

Jardín

Jardín Comunitario

Categoría

Casas de vacaciones
Inversion
Golf
Pre-construcción

Orientación

Orientación Suroeste

Posición

Ciudad

Muebles

Sin Amueblar

Seguridad

Recinto Cerrado

Climatización

Aire Acondicionado
A/A Frio
A/A Caliente
Calefacción Central.

Estado

Excelente estado de conservación

Cocina

Cocina Equipada

Aparcamiento

Parking Subterráneo
Garaje