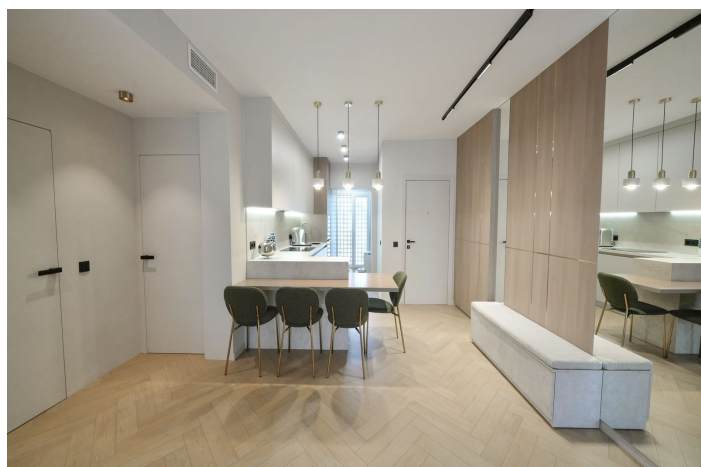




Estudio Planta Media en venta en Costalita, Estepona

825.000 €

Referencia: R5221327 Dormitorios: 2 Baños: 2 Construido: 103m² Terraza: 15m²





Costa del Sol, Costalita

Este moderno apartamento de dos dormitorios ha sido completamente renovado este año: todo es completamente nuevo. La reforma se ha realizado en un estilo contemporáneo, utilizando materiales de alta calidad y un diseño cuidadosamente pensado. Se hizo para uso personal, con gran atención a los detalles y un gusto refinado. El espacio es luminoso, acogedor y listo para entrar a vivir. El apartamento está situado en la prestigiosa urbanización Costalita, una de las más demandadas en primera línea de playa en Estepona. Ofrece preciosos jardines tropicales muy bien cuidados, piscina, acceso directo a la playa y al paseo marítimo, además de todos los servicios cercanos: restaurantes, tiendas, campos de golf y un colegio en Cancelada. A solo 10 minutos de Puerto Banús y unos 12 minutos del centro de Estepona. Estudio Planta Media, Costalita, Costa del Sol. 2 Dormitorios, 2 Baños, Construidos 103 m², Terraza 15 m². Posición : Primera línea de Playa, Lado de la Playa, Cerca del Mar, Cerca de Ciudad, Urbanización, Complejo 1ª Línea de Playa. Orientación : Suroeste.Estado : Excelente.Piscina : Comunitaria. Climatización : Aire Acondicionado, A/A Preinstalado, A/A Caliente, A/A Frio, Calefacción Central.. Vistas : Mar, Jardín, Calle.Características : Armarios Empotrados, Terraza Privada, 24 Horas Recepción. Muebles : Amueblada. Cocina : Equipada.Jardin : Comunitario. Seguridad : Recinto Cerrado, Persianas Eléctricas, Portero Automático, Seguridad 24 Horas. Aparcamiento : Garaje, Cubierto. Categoría : Frente a la playa.



Características:

Características

Terraza Privada
24 Horas Recepción
Armarios Empotrados

Vistas

Vistas al Mar
Vistas a Jardín
Vistas a Calle

Piscina

Piscina Comunitaria

Jardín

Jardín Comunitario

Categoría

Frente a la playa

Orientación

Orientación Suroeste

Posición

Lado de la Playa
Urbanización
Cerca del Mar
Cerca de Ciudad
Primera línea de Playa
Complejo 1ª Línea de Playa

Muebles

Completamente Amueblada

Seguridad

Recinto Cerrado
Seguridad de 24 horas
Persianas Eléctricas
Portero Automático

Climatización

Aire Acondicionado
A/A Preinstalado
A/A Frio
A/A Caliente
Calefacción Central.

Estado

Excelente estado de conservación

Cocina

Cocina Equipada

Aparcamiento

Garaje
Párking Cubierto