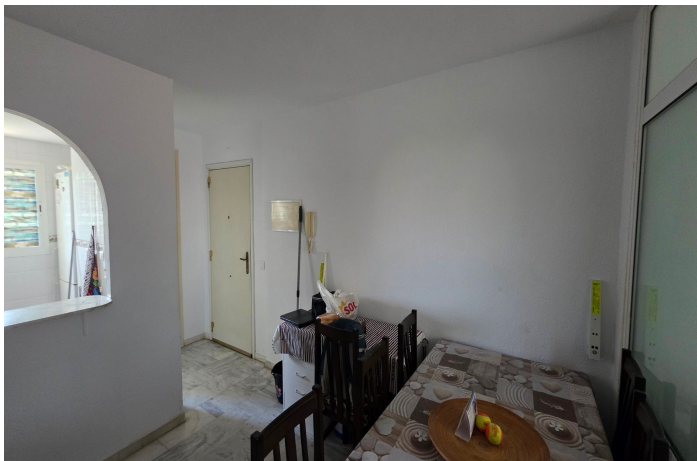




# Apartamento Planta Media en venta en Riviera del Sol, Mijas

430.000 €

Referencia: R5213929    Dormitorios: 3    Baños: 2    Construido: 100m<sup>2</sup>    Terraza: 10m<sup>2</sup>




---

## Costa del Sol, Riviera del Sol

Apartamento moderno de 3 habitaciones en Mijas Costa. Descubra el lujo de vivir en este elegante apartamento de 3 habitaciones y 2 baños ubicado en la codiciada zona de la Cala. Diseñado para la comodidad y el estilo, este hogar cuenta con amplios interiores con suelos de mármol italiano y ventanas de doble acristalamiento que garantizan tranquilidad y eficiencia energética durante todo el año. Disfrute de la comodidad de un espacio de estacionamiento privado en el sótano con acceso directo mediante ascensor a su piso. La residencia forma parte de una comunidad bien mantenida, que ofrece hermosos jardines ajardinados y una piscina reluciente perfecta para la relajación y el ocio. Con su combinación de comodidades modernas, acabados de alta calidad y un entorno sereno, este apartamento ofrece la combinación perfecta de confort, estilo y conveniencia, ideal tanto para familias como para profesionales.



## Características:

### Características

Terraza Cubierta  
Ascensor  
Cerca de Transporte  
Terraza Privada  
Baño En-Suite  
Suelos de Mármol  
Doble acristalamiento  
WiFi  
Fibra óptica  
Access for people with reduced mobility

### Posición

Cerca de Golf  
Urbanización  
Cerca de Ciudad  
Cerca de Colegios  
Cerca de los Bosques

### Muebles

Completamente Amueblada

### Seguridad

Recinto Cerrado

### Categoría

Casas de vacaciones  
Inversion  
Reventa

### Orientación

Este  
Sur  
Oeste

### Estado

Buen estado de conservación

### Cocina

Cocina Equipada

### Aparcamiento

Parking Subterráneo  
Parking Privado  
Parking Cubierto

### Vistas

Vistas al Campo  
Vistas a Jardín  
Vistas a Piscina  
Vistas Urbanas  
Vistas a Calle

### Piscina

Piscina Comunitaria

### Jardin

Jardín Comunitario

### Servicios Públicos

Electricidad  
Agua Potable  
Teléfono