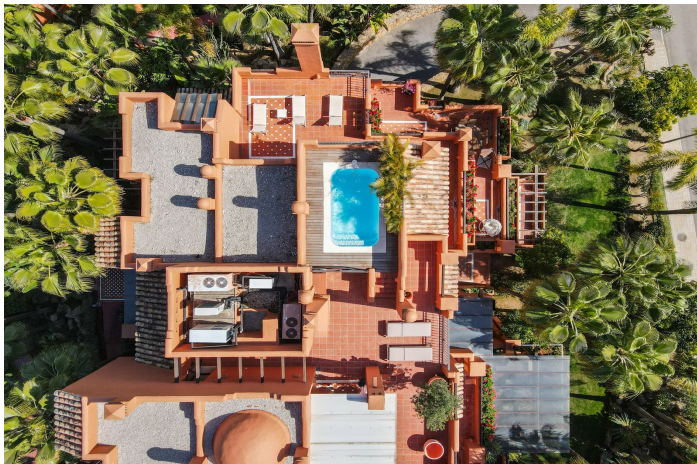




## Ático en venta en Puerto Banús, Marbella

1.700.000 €

Referencia: R5209393    Dormitorios: 3    Baños: 3    Construido: 385m<sup>2</sup>    Terraza: 178m<sup>2</sup>





---

## Costa del Sol, Puerto Banús

Descubra el lujo y la comodidad en su máxima expresión con este espectacular ático dúplex ubicado en la prestigiosa zona de Puerto Banús, Marbella. Perfecto para aquellos que buscan una vida exclusiva en la Costa del Sol, este inmueble ofrece un estilo de vida privilegiado y unas vistas inigualables a las montañas, mientras disfruta de la proximidad a las mejores playas y campos de golf de la región. Esta joya inmobiliaria de 385m<sup>2</sup> construidos cuenta con tres espaciosos dormitorios y tres baños perfectamente diseñados para el máximo confort. El interior de 207m<sup>2</sup> se complementa con una amplia terraza de 178m<sup>2</sup>, ideal para disfrutar de momentos al aire libre. La propiedad viene completamente amueblada y dispone de una cocina totalmente equipada y una lavandería que facilitan la vida diaria. Las excelentes instalaciones comunes incluyen una piscina climatizada, piscina exterior, gimnasio y solárium, perfectas para relajarse y mantener un estilo de vida saludable. La seguridad es una prioridad, con un servicio de vigilancia las 24 horas en una comunidad cerrada que garantiza la tranquilidad de sus residentes. Además, el ático dispone de un garaje privado que añade un extra de comodidad. La ubicación es simplemente inmejorable, con proximidad a todas las comodidades imaginables. Desde tiendas, restaurantes y colegios, hasta el puerto y la playa, todo está a un paso de distancia. La propiedad también cuenta con aire acondicionado, armarios empotrados y una terraza cubierta que aumenta el atractivo de este increíble hogar. Sin duda, un lugar donde la sofisticación y el ocio se encuentran en perfecta armonía.



## Características:

### Características

Terraza Cubierta  
Terraza Privada  
Armarios Empotrados  
Solario  
Gimnasio

### Vistas

Vistas a Montaña

### Piscina

Piscina Comunitaria  
Con Calefacción

### Jardin

Jardín Comunitario

### Calificación energética

C

### Orientación

Orientación Suroeste

### Posición

Cerca de Puerto  
Cerca del Mar  
Cerca de Tiendas  
Cerca de Colegios

### Muebles

Completamente Amueblada

### Seguridad

Recinto Cerrado  
Seguridad de 24 horas  
Alarma

### CO2 Emission Rating

D

### Climatización

Aire Acondicionado

### Estado

Buen estado de conservación

### Cocina

Cocina Parcialmente Equipada

### Aparcamiento

Parking Privado  
More Than One