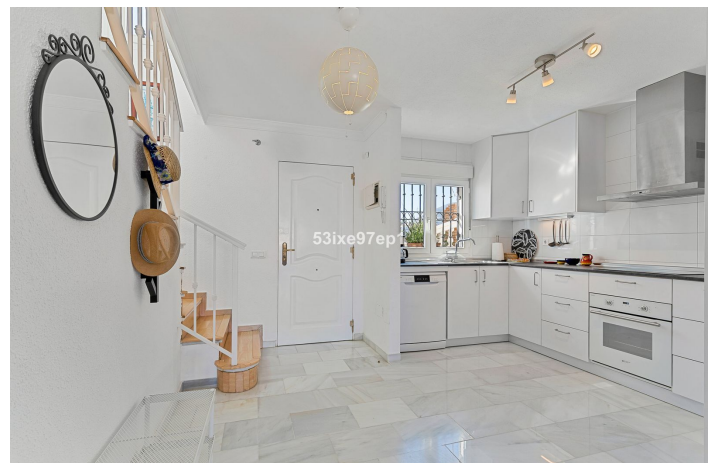
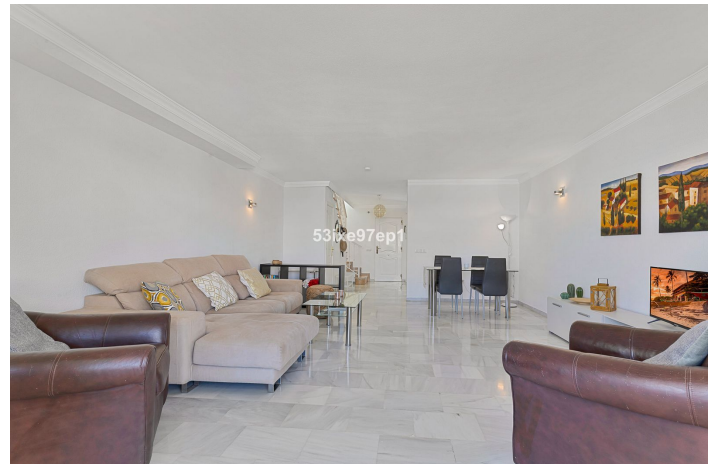




## Adosada en venta en Benalmadena Costa, Benalmádena

519.000 €

Referencia: R5183077 Dormitorios: 2 Baños: 2 Construido: 97m<sup>2</sup> Terraza: 21m<sup>2</sup>





---

## Costa del Sol, Fuengirola

¡Bienvenidos a esta encantadora casa adosada en una zona tranquila con fantásticas vistas al mar, a toda la playa y al puerto de Fuengirola desde la azotea! En la planta de entrada, a la izquierda, encontramos la cocina americana renovada, totalmente equipada y con vistas a la montaña. Justo al frente, llegamos a un amplio salón con espacio para el comedor y un sofá y mucho más. Desde aquí, accedemos a una amplia terraza orientada al este, ideal para disfrutar incluso durante los meses más calurosos del verano. En esta planta también encontramos un trastero con llave. En la planta superior se encuentran los dos dormitorios, de los cuales el principal cuenta con baño en suite donde se encuentra la lavadora y una terraza propia, también orientada al este, con preciosas vistas al mar. Otro tramo de escaleras conduce a la azotea, orientada al oeste, con unas vistas espectaculares de toda la costa de Carvajal/Torreblanca/Los Boliches y Fuengirola, y hacia las montañas al noroeste. También hay un amplio trastero para cojines, etc., que podría convertirse en una cocina exterior. La comunidad cuenta con una bonita zona verde y piscina comunitaria. Esta casa adosada también incluye una plaza de aparcamiento en el garaje. La casa se encuentra sobre la maravillosa y amplia playa de Carvajal, donde los chiringuitos La Cubana y Kalifato ofrecen una fantástica comida y bebida a los bañistas. La playa está a cinco minutos a pie. La estación de tren de Carvajal está a unos 15 minutos y la parada de autobús a 10 minutos. Cerca también hay una gasolinera y un pequeño supermercado.



## Características:

### Características

Terraza Cubierta  
Cerca de Transporte  
Terraza Privada  
Trastero - Almacén  
Baño En-Suite  
Suelos de Mármol  
Doble acristalamiento  
Armarios Empotrados  
Solario  
Lavadero  
Fibra óptica

### Vistas

Vistas al Mar  
Vistas a Montaña  
Vistas a Playa

### Piscina

Piscina Comunitaria

### Jardin

Jardín Comunitario

### Servicios Públicos

Electricidad

### CO2 Emission Rating

E

### Orientación

Este  
Oeste

### Posición

Urbanización  
Cerca del Mar

### Muebles

Completamente Amueblada

### Seguridad

Recinto Cerrado  
Portero Automático

### Categoría

Reventa

### Climatización

Aire Acondicionado  
A/A Frio  
A/A Caliente

### Estado

Excelente estado de conservación

### Cocina

Cocina Equipada

### Aparcamiento

Párking Subterráneo  
Garaje  
Párking Cubierto

### Calificación energética

E