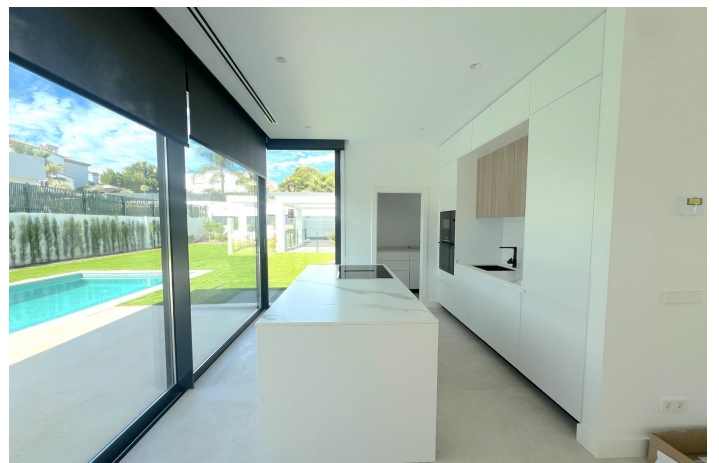




Villa - Chalet en venta en Atalaya, Estepona

2.000.000 €

Referencia: R5172730 Dormitorios: 5 Baños: 6 Terreno: 645m² Construido: 302m² Terraza: 85m²





Costa del Sol, Atalaya

Descubre la epitome de la vida de lujo con esta villa de nueva construcción situada en la prestigiosa Montebiarritz Atalaya. Idealmente ubicada a solo 10 minutos del vibrante Puerto Banús y en estrecha proximidad a las mejores escuelas privadas y a las comodidades esenciales, esta propiedad ofrece tanto conveniencia como elegancia.

Características de la Propiedad: - ***Planta Baja*:** Experimenta un espacio de vida abierto y aireado donde la cocina integrada fluye sin problemas hacia las áreas de comedor y sala de estar. Este acogedor espacio ofrece acceso directo a un encantador porche y a una impresionante piscina. Además, encontrarás un dormitorio bien equipado con baño en suite, junto con un conveniente baño de invitados. - ***Segundo Piso*:** Este nivel está dedicado al confort absoluto, con un lujoso dormitorio principal que cuenta con su propia piscina privada y un amplio vestidor. Un dormitorio adicional con baño en suite asegura un alojamiento amplio para familiares o invitados. - ***Nivel Subterráneo*:** Disfruta del entretenimiento y la relajación en esta amplia área, que incluye dos dormitorios, cada uno con sus propios baños en suite. Disfruta de momentos de calidad en la segunda sala de estar, relájate en la sala de cine, rejuvenece en el spa o gestiona las tareas del hogar sin esfuerzo en el lavadero. Esta exquisita villa combina armoniosamente un diseño moderno con espacios de vida funcionales, lo que la convierte en el santuario perfecto para quienes buscan un estilo de vida refinado en una ubicación codiciada.



Características:

Características

Terraza Cubierta
Terraza Privada
Trastero - Almacén
Baño En-Suite
Doble acristalamiento
Armarios Empotrados
Solario
Apptmnt. Huéspedes
Lavadero
Barbacoa
Domotica
Alojamiento del personal
Sótano
Access for people with reduced mobility

Vistas

Vistas a Montaña
Vistas a Jardín
Vistas a Bosques

Piscina

Piscina Privada

Jardín

Jardín Privado
Jardín de fácil mantenimiento

Servicios Públicos

Electricidad
Agua Potable
Teléfono
Paneles solares fotovoltaicos

Orientación

Sur

Posición

Cerca de Golf
Urbanización
Cerca de Tiendas
Cerca de Ciudad
Cerca de Colegios
Pueblo de Montaña
Cerca de los Bosques

Muebles

Sin Amueblar

Seguridad

Alarma
Persianas Eléctricas
Portero Automático
Caja fuerte

Categoría

Casas de vacaciones
Inversion
Lujo
Reventa
Contemporáneo

Climatización

Aire Acondicionado
A/A Frio
A/A Caliente
Calefacción Central.
Suelo Radiante
Baño

Estado

Nueva Construcción

Cocina

Cocina Equipada

Aparcamiento

Parking Cubierto