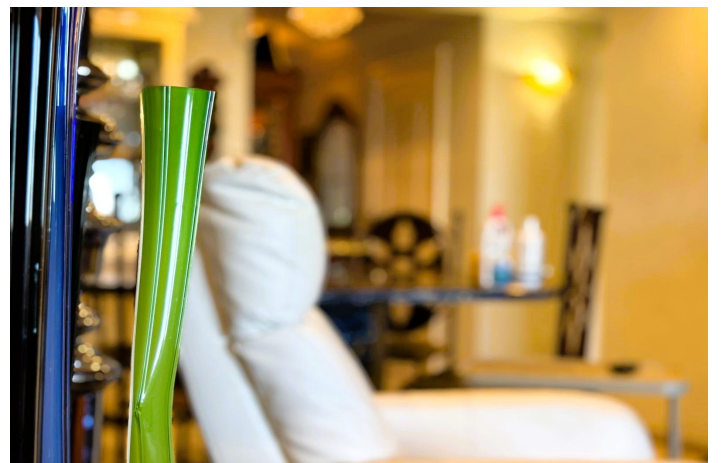
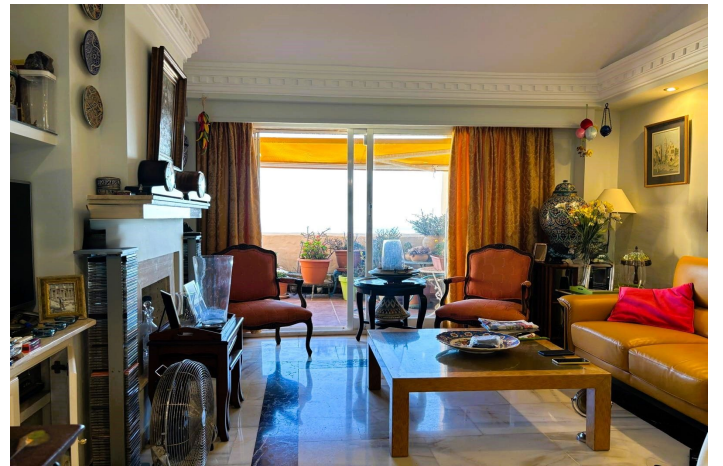




## Apartamento Planta Media en venta en Calahonda, Mijas

370.000 €

Referencia: R5164246    Dormitorios: 2    Baños: 2    Construido: 102m<sup>2</sup>    Terraza: 15m<sup>2</sup>





---

## Costa del Sol, Calahonda

Escápate a tu propio santuario de tranquilidad en las alturas de Calahonda, con vistas panorámicas que te robarán el aliento. Este magnífico apartamento de 2 dormitorios, ubicado en el prestigioso Portón de Calahonda, te ofrece un estilo de vida excepcional en un entorno natural privilegiado. Imagina despertar cada día con la inmensidad del Mediterráneo desplegándose ante ti, un lienzo azul infinito que te invita a soñar. Disfruta de momentos inolvidables en tu espaciosa terraza, el lugar perfecto para relajarte, leer un libro o compartir una cena bajo las estrellas. En el interior, te espera un espacio elegante y acogedor, con dos baños completamente reformados, un luminoso salón comedor y una cocina independiente lista para inspirar tus creaciones culinarias. La urbanización privada te brinda la paz y la seguridad que mereces, con piscinas comunitarias rodeadas de exuberantes jardines y una plaza de aparcamiento para tu comodidad. Los suelos radiantes en el salón y los baños añaden un toque de confort a este refugio de montaña. Y para los amantes del golf, la ubicación es ideal. A pocos minutos encontrarás prestigiosos campos de golf y una variada oferta gastronómica, incluyendo el reconocido restaurante Miel y Nata. Esta es una oportunidad única para aquellos que buscan la combinación perfecta entre tranquilidad, naturaleza y la emoción del golf.



## Características:

### Características

Terraza Privada

Armarios Empotrados

### Vistas

Vistas al Mar

Vistas Panorámicas

### Piscina

Piscina Comunitaria

### Seguridad

Recinto Cerrado

### Orientación

Sur

### Posición

Cerca de Golf

Urbanización

### Cocina

Cocina Equipada

### Aparcamiento

Párking Comunitario

### Climatización

Suelo Radiante

### Estado

Buen estado de conservación

### Jardin

Jardín Comunitario