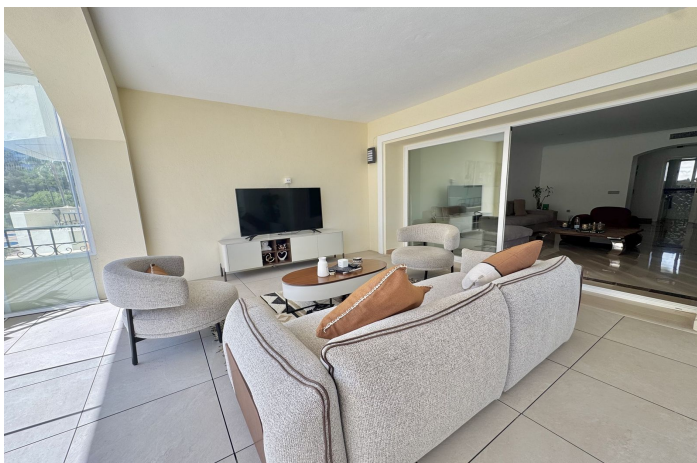




Apartamento Planta Media en venta en Elviria, Marbella

849.000 €

Referencia: R5160877 Dormitorios: 3 Baños: 3 Construido: 133m² Terraza: 56m²





Costa del Sol, Elviria

Impresionante apartamento de tres dormitorios en Hacienda Playa, Elviria.. Ubicado en la codiciada urbanización Hacienda Playa, en el corazón de Elviria, este hermoso apartamento ofrece una combinación perfecta de confort, amplitud y estilo de vida costero. Con una generosa superficie interior de 133m² y 57m² de terrazas orientadas al sur, la propiedad está diseñada para disfrutar al máximo del clima mediterráneo y la luz natural durante todo el año. La vivienda cuenta con tres amplios dormitorios, dos baños completos y un aseo de cortesía, además de una cocina totalmente equipada. Su distribución funcional y espacios bien aprovechados la hacen ideal tanto como residencia habitual como propiedad vacacional. Entre sus muchas comodidades, el apartamento incluye plaza de aparcamiento subterráneo y trastero privado. La comunidad cerrada ofrece jardines bien cuidados, pistas de tenis y una gran piscina comunitaria. A tan solo 3 minutos andando de la playa de Elviria (una de las más demandadas de Marbella), y con fácil acceso a una excelente selección de restaurantes, cafeterías y tiendas locales, esta propiedad destaca por su ubicación privilegiada. Además, se encuentra cerca de varias escuelas internacionales, lo que la convierte en una opción ideal tanto para familias como para inversores.. Gracias a su excelente ubicación, conectividad y atractivos servicios, este apartamento ofrece un alto potencial de alquiler y una calidad de vida excepcional en una de las zonas más deseadas de la Costa del Sol. ¡¡¡TOUR VIRTUAL!!!



Características:

Características

Terraza Cubierta
 Ascensor
 Cerca de Transporte
 Terraza Privada
 Trastero - Almacén
 Baño En-Suite
 Suelos de Mármol
 Doble acristalamiento
 Armarios Empotrados
 Paddle Tennis
 Lavadero

Vistas

Vistas a Piscina

Piscina

Piscina Comunitaria

Seguridad

Recinto Cerrado
 Persianas Eléctricas

Orientación

Sur

Posición

Lado de la Playa
 Cerca de Golf
 Urbanización
 Cerca del Mar
 Cerca de Colegios
 Complejo 1ª Línea de Playa

Cocina

Cocina Equipada

Aparcamiento

Parking Subterráneo
 Garaje
 Parking Privado

Climatización

Aire Acondicionado
 Calefacción Central.

Estado

Excelente estado de conservación

Jardin

Jardín Comunitario
 Jardín Paisajístico

Categoría

Casas de vacaciones
 Inversion
 Frente a la playa
 Lujo