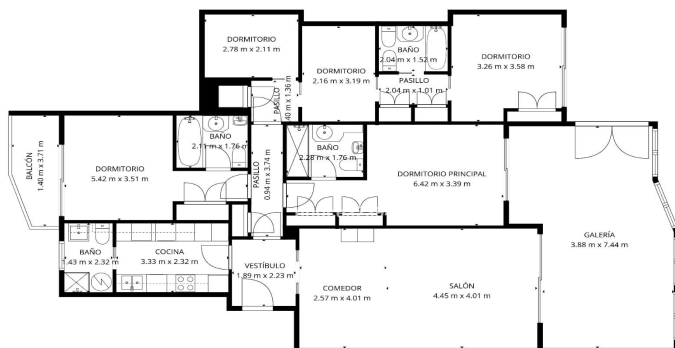
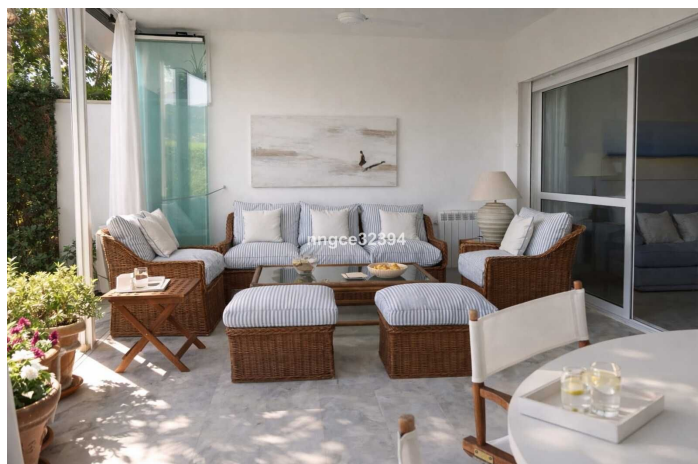


**699.900 €**

A wide-angle photograph of a sophisticated outdoor lounge. In the foreground, a low, dark wood coffee table with a glass top holds a woven tray with a book and two glasses of orange juice. To the right, a wicker sofa with blue and white striped cushions is partially visible. To the left, a matching wicker armchair with similar cushions sits on a light-colored stone patio. In front of the armchair, three large terracotta pots filled with colorful flowers are arranged. The background features a well-manicured green lawn, a tall, dense green hedge, and a clear view of a golf course with a tall, thin tree in the distance. In the far background, a range of mountains is visible under a bright blue sky. The overall atmosphere is one of luxury and tranquility. A watermark 'nngce32394' is visible in the center of the image.



LOS MÓDULOS SON FÁCILMENTE INSTALABLES Y DESMONTABLES, TIENE DE ALTA CALIDAD PARA SU GARANTÍA





---

## Costa del Sol, San Pedro de Alcántara

Exclusivo Refugio de Lujo en la Playa y el Golf en Guadalmina Baja A solo 5 minutos de Puerto Banús, descubre la máxima expresión de la elegancia mediterránea en este amplio refugio de 5 dormitorios y 4 baños, perfectamente ubicado entre el campo de golf y la playa, en la prestigiosa zona de Guadalmina Baja. Esta residencia en planta baja, lista para entrar a vivir, ofrece el estilo de vida definitivo, combinando sofisticación y confort. Disfruta de un jardín privado cerrado de 55m<sup>2</sup> y una elegante terraza de mármol de 40m<sup>2</sup>, que brindan espacio exterior adicional para relajarse o recibir invitados, con vistas panorámicas en primera línea al campo de golf y la emblemática montaña de La Concha como telón de fondo. En el interior, el apartamento cuenta con espacios luminosos y aireados, un amplio salón y suelos de mármol atemporales en toda la vivienda. El diseño flexible de la planta baja incluye estancias adicionales que pueden adaptarse a tu estilo de vida: ya sea como cuarto de bebé, vestidor de lujo, despacho privado o suites para invitados (como se muestra en las fotos 22-24). Tres de los dormitorios en suite se abren directamente a terrazas privadas, cada uno con su propio baño, ofreciendo una experiencia de vida interior-exterior sin interrupciones. Dos estancias adicionales aportan aún más versatilidad a esta impresionante propiedad. Esta vivienda, impecablemente cuidada, incluye: Plaza de garaje y trastero para mayor comodidad y almacenamiento Seguridad 24/7 con acceso cerrado, vigilante en el lugar, cámaras de seguridad y sistema de alarma para total tranquilidad Dos piscinas comunitarias rodeadas de jardines tropicales para un estilo de vida tipo resort A solo pasos de la playa, combinando vistas al golf, al mar y a la montaña en una ubicación privilegiada Ya sea como residencia habitual, segunda vivienda de fácil mantenimiento, o refugio mediterráneo de tranquilidad, esta propiedad ofrece lujo, seguridad y un estilo de vida sin concesiones.



## Características:

### Características

Terraza Cubierta  
 Ascensor  
 Cerca de Transporte  
 Terraza Privada  
 Trastero - Almacén  
 Baño En-Suite  
 Suelos de Mármol  
 Doble acristalamiento  
 Armarios Empotrados  
 WiFi  
 Sala de Juegos  
 Aprtmnt. Huéspedes  
 Casa de Huéspedes  
 Lavadero  
 Barbacoa  
 Cerca de la Mezquita  
 Alojamiento del personal  
 Cerca de una Iglesia  
 Fibra óptica  
 Access for people with reduced mobility

### Vistas

Vistas a Montaña  
 Vistas Panorámicas  
 Vistas al Campo  
 Vistas a Jardín  
 Vistas a Golf  
 Vistas a Patio

### Piscina

Piscina Comunitaria

### Jardín

Jardín Comunitario  
 Jardín Privado  
 Jardín Paisajístico  
 Jardín de fácil mantenimiento

### Servicios Públicos

Electricidad  
 Agua Potable

### Orientación

Este

### Posición

Lado de la Playa  
 Cerca de Golf  
 Urbanización  
 Cerca del Mar  
 Cerca de Tiendas  
 Cerca de Ciudad  
 Cerca de Colegios  
 Suburbano  
 Pueblo

### Muebles

Completamente Amueblada  
 Opcionales

### Seguridad

Recinto Cerrado  
 Seguridad de 24 horas  
 Persianas Eléctricas  
 Portero Automático

### Categoría

Reducido  
 Casas de vacaciones  
 Inversion  
 Ganga

### Climatización

Aire Acondicionado  
 A/A Frio  
 A/A Caliente

### Estado

Excelente estado de conservación

### Cocina

Cocina Equipada

### Aparcamiento

Parking Subterráneo  
 Garaje  
 Parking Privado



---

Golf  
Lujo  
Reventa  
Contemporáneo