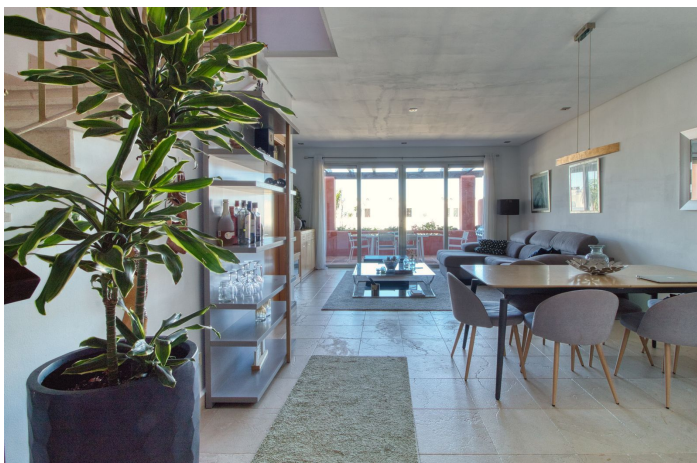




## Adosada en venta en Manilva, Manilva

398.000 €

Referencia: R5147173    Dormitorios: 3    Baños: 3    Construido: 213m<sup>2</sup>    Terraza: 83m<sup>2</sup>





## Costa del Sol, Manilva

Preciosa adosada en Bahía de las Rocas! Esta espaciosa propiedad combina a la perfección comodidad, estilo y unas impresionantes vistas al Peñón de Gibraltar y la costa africana, que se pueden disfrutar desde su solárium. Distribuida en tres plantas, ofrece un diseño pensado tanto para el relax como para el entretenimiento, con amplios espacios en cada nivel. En la planta baja encontrará un acogedor salón-comedor, una cocina totalmente equipada y un aseo de invitados. Desde el salón se accede a una amplia terraza, ideal para disfrutar de la brisa mediterránea. La primera planta dispone de dos dormitorios de gran tamaño, ambos con baño en suite y un con balcón privado. La planta inferior aporta una versatilidad excepcional, actualmente como tercer dormitorio. También incluye un lavadero independiente que añade funcionalidad extra. La vivienda se corona con una espectacular terraza en la azotea de 60 m<sup>2</sup>, perfecta para tomar el sol y contemplar las vistas panorámicas durante todo el día. Además, cuenta con una plaza de aparcamiento privada justo frente a la casa, lo que garantiza la máxima comodidad. Ubicada en un complejo diseñado por el prestigioso arquitecto Melvin Villarroel, la propiedad está rodeada de exuberantes jardines tropicales y ofrece acceso a tres piscinas comunitarias, una de ellas abierta todo el año. El complejo se encuentra a pocos minutos de los animados puertos deportivos de La Duquesa y Sotogrande, conocidos por sus excelentes restaurantes, bares y servicios. Para los amantes del golf, varios campos de renombre se encuentran a tan solo 10-15 minutos en coche, convirtiendo esta casa en un verdadero paraíso. Ya sea como hogar familiar, residencia vacacional o inversión con alta rentabilidad, esta propiedad cumple con todas las expectativas. No pierda la oportunidad de visitarla — contáctenos para concertar una cita.



## Características:

### Características

Terraza Cubierta  
Terraza Privada  
Trastero - Almacén  
Baño En-Suite  
Suelos de Mármol  
Doble acristalamiento  
Armarios Empotrados  
Solario  
Lavadero  
Sótano  
Fibra óptica

### Vistas

Vistas al Mar  
Vistas a Montaña  
Vistas Panorámicas  
Vistas a Jardín  
Vistas a Puerto

### Piscina

Piscina Comunitaria

### Seguridad

Recinto Cerrado  
Portero Automático  
Caja fuerte

### Categoría

Casas de vacaciones  
Inversion  
Golf  
Reventa

### Orientación

Orientación Suroeste

### Posición

Urbanización  
Cerca de Tiendas  
Cerca de Ciudad  
Cerca de Colegios

### Cocina

Cocina Equipada

### Aparcamiento

Parking Privado

### Climatización

Aire Acondicionado  
A/A Frio  
A/A Caliente

### Estado

Buen estado de conservación

### Jardin

Jardín Comunitario

### Servicios Públicos

Electricidad  
Agua Potable