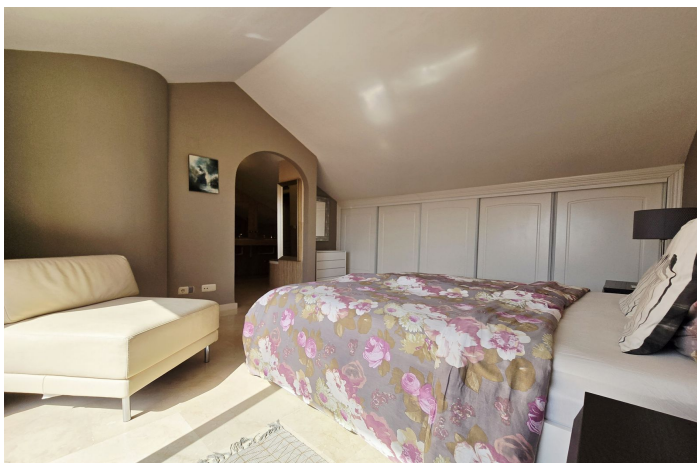




## Ático en venta en Elviria, Marbella

**419.000 €**

Referencia: R5136586    Dormitorios: 2    Baños: 2    Construido: 105m<sup>2</sup>    Terraza: 40m<sup>2</sup>





---

## Costa del Sol, Elviria

Pocos complejos de apartamentos en Este Marbella pueden presumir de contar con jardines tan espectaculares, grandes piscinas comunitarias y amplias instalaciones como este de estilo resort. Entre los edificios, macizos de flores y verdes pasajes, encontrarás eucaliptos que superan los 50 metros de altura, más de 100 variedades de plantas ornamentales, coloridas buganvillas y alcornoques centenarios. La urbanización se encuentra a solo 400 metros del Club House del Santa María Golf & Country Club, a 500 metros del centro de Elviria con todas sus tiendas y servicios, y a 1.200 metros de la playa de arena. Por ello, vivir aquí de forma permanente o poseer un apartamento para vacaciones es una auténtica lujo. Este luminoso ático dúplex está en buen estado y consta de un amplio salón-comedor con acceso a una terraza espaciosa. La cocina se sitúa en la parte trasera, al igual que la segunda habitación. También en este nivel se encuentra un baño completo para la familia. En la planta superior, la suite principal es bastante espléndida, con un ambiente abierto y una encantadora terraza privada que ofrece excelentes vistas panorámicas sobre los jardines y el vecindario. El complejo está completamente cerrado, proporcionando seguridad las 24 horas y servicios de conserjería. Todos los apartamentos incluyen una plaza de aparcamiento subterránea y un práctico trastero. El ascensor te lleva directamente a la puerta; todo está diseñado para garantizar la máxima comodidad y un estilo de vida excelente para los residentes.



## Características:

### Características

Ascensor  
Cerca de Transporte  
Terraza Privada  
Trastero - Almacén  
Baño En-Suite  
Suelos de Mármol  
Doble acristalamiento  
24 Horas Recepción  
Armarios Empotrados  
Lavadero  
Fibra óptica

### Vistas

Vistas a Montaña  
Vistas Panorámicas  
Vistas a Jardín  
Vistas a Piscina

### Piscina

Piscina Comunitaria  
Children`s Pool

### Jardín

Jardín Comunitario  
Jardín Paisajístico

### Categoría

Casas de vacaciones  
Inversion  
Golf

### Orientación

Orientación Sureste

### Posición

Cerca de Golf  
Urbanización  
Cerca del Mar  
Cerca de Tiendas

### Muebles

Opcionales

### Seguridad

Recinto Cerrado  
Seguridad de 24 horas

### Calificación energética

E

### Climatización

A/A Frio  
A/A Caliente

### Estado

Buen estado de conservación

### Cocina

Cocina Equipada

### Aparcamiento

Párking Subterráneo  
Garaje  
Párking Privado

### CO2 Emission Rating

E