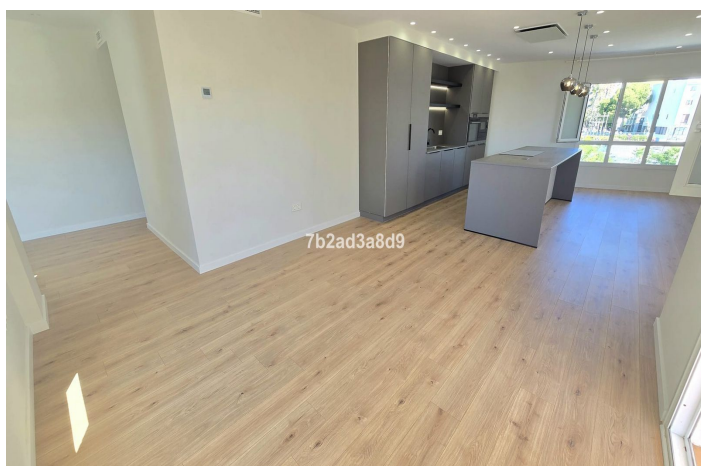




Ático en venta en San Pedro de Alcántara, Marbella

1.200.000 €Referencia: R5108839 Dormitorios: 4 Baños: 3 Construido: 230m² Terraza: 20m²



Costa del Sol, San Pedro de Alcántara

La entrada al edificio es espectacular con servicio de conserjería y una gran zona ajardinada que rodea una hermosa piscina con su área verde. Este fantástico apartamento dúplex está ubicado en el corazón de San Pedro Alcántara, con vistas al moderno bulvar y al centro de la ciudad. Rodeado de una multitud de servicios al alcance de la mano a solo unos pasos. Cerca del colegio internacional Laude San Pedro y del club de pádel y tenis Nueva Alcántara, restaurantes y todo lo que necesitas está cerca. El paseo marítimo y la playa de San Pedro están a un corto y agradable paseo. Esta propiedad simplemente lo tiene todo: calidad, privacidad y, al mismo tiempo, comodidad. Al entrar en la casa encontrarás un área espaciosa y luminosa que podría usarse como sala de estar, área de lectura o incluso como zona de juegos si tienes niños pequeños. Al movernos hacia la izquierda, encontramos 3 dormitorios diferentes con sus armarios empotrados y dos baños completos, también completamente renovados. A continuación hay una cocina grande, completamente nueva, diseñada por Cocinas Schmidt con electrodomésticos de última generación y una isla central que da a un gran comedor y una sala adicional junto a una gran terraza con vistas a la piscina y al mar a lo lejos. En la planta superior, accedemos a un dormitorio principal espacioso y luminoso con su baño completo, chimenea, área de almacenamiento o espacio creativo, así como una segunda terraza grande y privada. La propiedad también incluye una plaza de aparcamiento ubicada en la planta subterránea del edificio.



Características:

Características

Terraza Cubierta
Ascensor
Cerca de Transporte
Terraza Privada
Baño En-Suite
Doble acristalamiento
Armarios Empotrados
Restaurant

Vistas

Vistas al Mar
Vistas a Montaña
Vistas a Jardín
Vistas a Piscina
Vistas Urbanas
Vistas a Calle

Piscina

Piscina Comunitaria

Jardín

Jardín Comunitario

Servicios Públicos

Electricidad
Agua Potable

Orientación

Este
Orientación Sureste

Posición

Área Comercial
Lado de la Playa
Cerca de Golf
Urbanización
Cerca del Mar
Cerca de Tiendas
Cerca de Ciudad
Cerca de Colegios
Cerca de Marina

Muebles

Sin Amueblar

Seguridad

Recinto Cerrado
Alarma
Caja fuerte

Categoría

Casas de vacaciones
Inversion
Golf
Reventa

Climatización

Aire Acondicionado
A/A Frio
A/A Caliente

Estado

Excelente estado de conservación
Reformado Recientemente

Cocina

Cocina Equipada

Aparcamiento

Parking Subterráneo
Parking en Calle