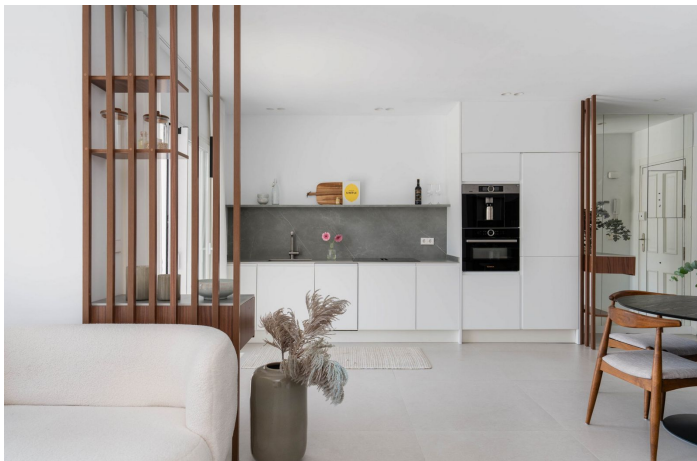




## Apartamento Planta Media en venta en Benahavís, Benahavís

**595.000 €**

Referencia: R5105428    Dormitorios: 2    Baños: 3    Construido: 111m<sup>2</sup>    Terraza: 30m<sup>2</sup>





---

## Costa del Sol, Benahavís

Este elegante apartamento se encuentra en la prestigiosa zona de Los Arcos, dentro de La Quinta, Benahavís, Málaga. Con una ubicación privilegiada en la ladera de la montaña, la propiedad destaca por su proximidad a todos los servicios, campos de golf, playas y zonas de ocio, así como por sus impresionantes vistas panorámicas al campo, la montaña y el golf. La vivienda cuenta con una superficie construida de 110 m<sup>2</sup>, de los cuales 73 m<sup>2</sup> corresponden al interior y 30 m<sup>2</sup> a una amplia terraza privada, ideal para disfrutar del clima mediterráneo. El apartamento dispone de dos dormitorios, ambos con baño en suite, y un total de tres baños, incluyendo un aseo de invitados. Los armarios empotrados y el vestidor aportan un espacio de almacenamiento adicional y funcionalidad. El inmueble se presenta en excelente estado y se entrega completamente amueblado, con una cocina totalmente equipada y climatización por aire acondicionado. Las zonas comunes incluyen una piscina y un jardín comunitarios, además de un carport para aparcamiento. El acceso está garantizado por una entrada de seguridad y la comunidad está cerrada, proporcionando tranquilidad y privacidad. Entre otras características destacadas se encuentran la terraza cubierta y descubierta, barbacoa, puertas de cristal y vistas al jardín. La propiedad se sitúa cerca de parques infantiles, tiendas, restaurantes, colegios, el puerto y el centro urbano, lo que la convierte en una opción ideal tanto como residencia habitual como inversión vacacional.



## Características:

### Características

Terraza Cubierta

Terraza Privada

Baño En-Suite

Armarios Empotrados

Barbacoa

### Vistas

Vistas a Montaña

Vistas Panorámicas

Vistas al Campo

Vistas a Jardín

Vistas a Golf

### Piscina

Piscina Comunitaria

### Seguridad

Recinto Cerrado

### Orientación

Orientación Sureste

### Posición

Cerca de Golf

Cerca de Tiendas

Cerca de Ciudad

Cerca de Colegios

### Muebles

Completamente Amueblada

### Aparcamiento

Parking Cubierto

### Climatización

Aire Acondicionado

### Estado

Excelente estado de conservación

### Jardin

Jardín Comunitario