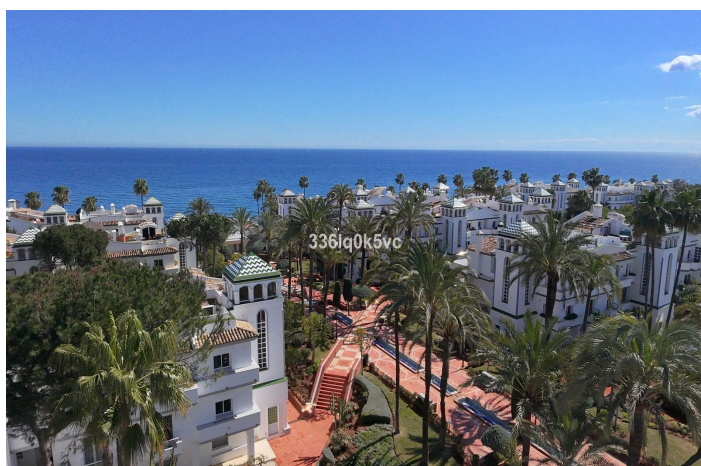
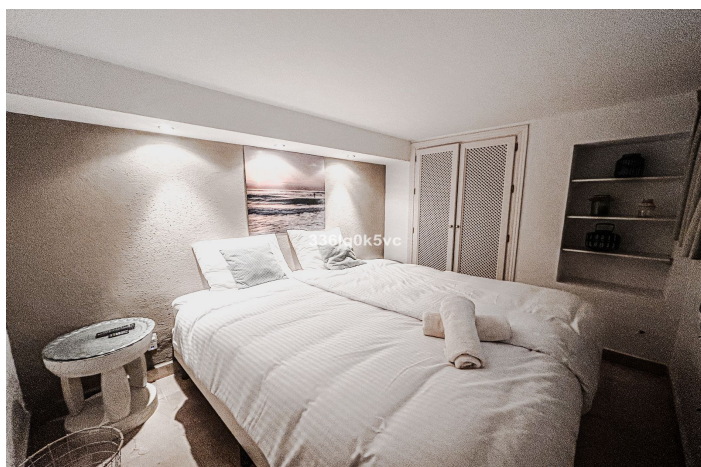




## Adosada en venta en Estepona, Estepona

797.000 €

Referencia: R5049418    Dormitorios: 5    Baños: 3    Construido: 305m<sup>2</sup>    Terraza: 20m<sup>2</sup>







---

## Costa del Sol, Estepona

Casa Adosada Única en Dominion Beach – Estepona 5 Dormitorios | 3 Baños | Jacuzzi | 2 Plazas de Aparcamiento | Licencia de Alquiler Descubre esta espaciosa y elegante casa adosada de 5 dormitorios y 3 baños, idealmente ubicada en la exclusiva urbanización Dominion Beach, en la codiciada Nueva Milla de Oro de Estepona. A solo unos pasos de la playa, esta propiedad ofrece una combinación perfecta de confort, lujo y ubicación privilegiada. Forma parte de una comunidad bellamente cuidada con excelentes instalaciones, que incluyen piscinas, jardines tropicales, zona de fitness y acceso directo a la playa. Gracias a su licencia oficial de alquiler turístico, esta vivienda no solo es perfecta como residencia familiar o casa vacacional, sino que también representa una excelente oportunidad de inversión. Características principales: 5 amplios dormitorios y 3 baños modernos Jacuzzi privado para una relajación total 2 plazas de aparcamiento privadas incluidas Terrazas orientadas al sur y acogedores espacios exteriores Entorno impresionante con jardines tropicales y vistas despejadas Cerca de restaurantes, tiendas y los mejores campos de golf Acceso directo al paseo marítimo Alto potencial de alquiler Esto es lo mejor de la Costa del Sol: tranquilidad, lujo y una gran rentabilidad. Contáctanos hoy mismo para más información o para agendar una visita privada.



## Características:

### Características

Terraza Cubierta  
Trastero - Almacén  
Baño En-Suite  
Suelos de Mármol  
Doble acristalamiento  
24 Horas Recepción  
Armarios Empotrados  
Solario  
Jacuzzi

### Vistas

Vistas al Mar  
Vistas Panorámicas  
Vistas a Jardín

### Piscina

Piscina Comunitaria  
Children`s Pool

### Jardín

Jardín Comunitario

### Servicios Públicos

Electricidad  
Agua Potable

### Orientación

Orientación Sureste

### Posición

Lado de la Playa  
Cerca de Puerto  
Urbanización  
Cerca del Mar  
Cerca de Colegios  
Primera línea de Playa  
Cerca de Marina

### Muebles

Sin Amueblar

### Seguridad

Recinto Cerrado  
Seguridad de 24 horas  
Persianas Eléctricas

### Categoría

Inversion  
Frente a la playa  
Lujo

### Climatización

Aire Acondicionado  
A/A Frio  
A/A Caliente  
Baño

### Estado

Excelente estado de conservación

### Cocina

Cocina Equipada

### Aparcamiento

Párking Subterráneo  
Párking Privado  
More Than One