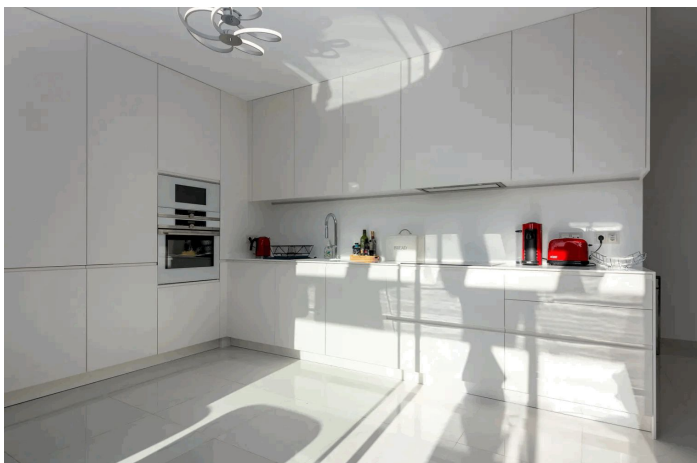




Ático en venta en Estepona, Estepona

1.195.000 €

Referencia: R5044249 Dormitorios: 3 Baños: 2 Construido: 134m² Terraza: 145m²





Costa del Sol, Estepona

Un ático dúplex de lujo con espectaculares vistas al golf y panorámicas disponibles para la venta situado en una de las mejores cuerdas en segura comunidad privada cerrada de Cataleya. Todas las casas de Cataleya cuentan con acabados de alta gama e inundadas con gran luminosidad gracias a sus ventanas de suelo a techo en forma de particiones móviles translúcidas, fusionando los espacios interiores con las grandes terrazas. Esta residencia ofrece una amplia vida. La propiedad tiene 3 dormitorios con 2 baños separados, incluyendo dormitorio principal en-suite. Contiene cocina abierta y salón-comedor con acceso directo a la terraza. Ubicado en más de 27.000 m2 de hermosos jardines, la comunidad ofrece un oasis de serenidad y privacidad. Salga a su terraza privada y solárium, perfecto para relajarse o entretenerse, mientras disfruta del aire fresco y de impresionantes vistas. Servicios al aire libre Incluye - Una amplia piscina al aire libre de 450 m2 con entrada de estilo playa, ideal para descansar y socializar. - Una piscina cubierta climatizada para disfrutar durante todo el año, sin importar la temporada. - Acceso a exuberantes jardines, zonas al aire libre y espacios comunitarios muy bien mantenidos. Está situado en el barrio de Atalaya, a medio camino entre los campos de golf El Paraíso y Atalaya. San Pedro de Alcántara , Benahavis y Marbella se puede llegar en 10-15 minutos. Diseño y especificaciones contemporáneos de alta gama, ventanas de suelo a techo, cocina totalmente equipada con electrodomésticos, planta abierta, aire acondicionado, 2 plazas de aparcamiento subterráneo y un trastero están entre las comodidades. Contacta con nosotros para organizar visitas fáciles.



Características:

Características

Terraza Cubierta
Ascensor
Cerca de Transporte
TV Satélite
Baño En-Suite
Suelos de Mármol
Armarios Empotrados
Solario
WiFi
Gimnasio
Lavadero
Fibra óptica

Vistas

Vistas a Montaña
Vistas Panorámicas
Vistas a Jardín
Vistas a Piscina
Vistas a Golf

Piscina

Piscina Comunitaria

Jardín

Jardín Comunitario

Servicios Públicos

Electricidad
Agua Potable
Teléfono

Orientación

Orientación Suroeste

Posición

Cerca de Puerto
Cerca del Mar
Cerca de Tiendas
Cerca de Ciudad
Cerca de Colegios

Muebles

Opcionales

Seguridad

Recinto Cerrado
Seguridad de 24 horas
Persianas Eléctricas

Categoría

Casas de vacaciones
Inversion
Lujo
Reventa
Contemporáneo

Climatización

Aire Acondicionado

Estado

Excelente estado de conservación

Cocina

Cocina Parcialmente Equipada
Kitchen-Lounge

Aparcamiento

Parking Privado