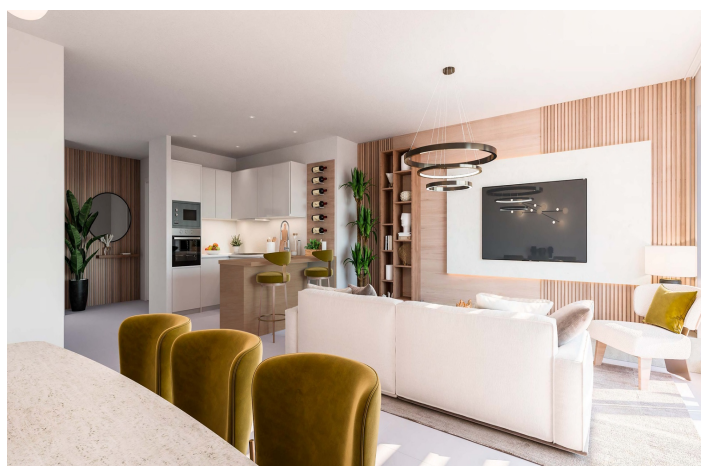
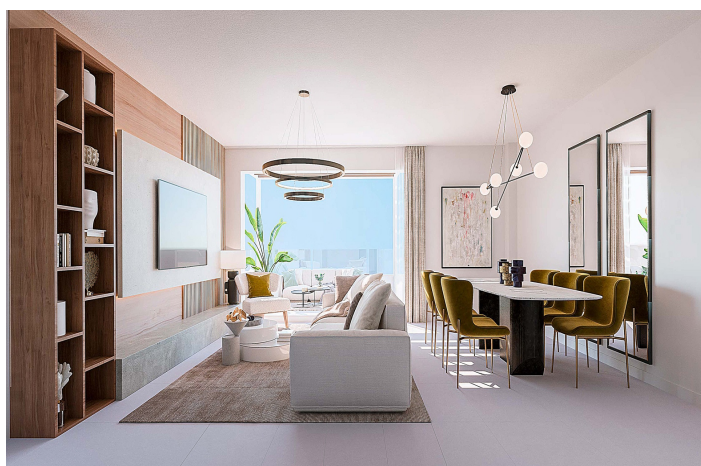
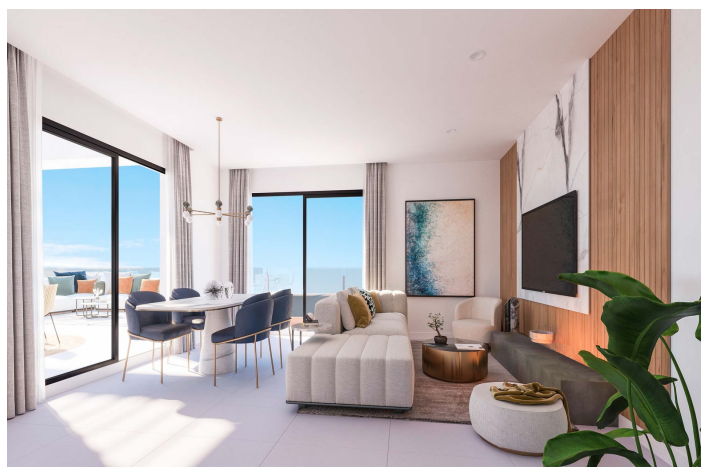




NUEVO COMPLEJO RESIDENCIAL EN BENALMÁDENA 614.000 - 769.000 €

Referencia: 715AMA Dormitorios: 3 - 3 Baños: 2 - 2 Construido: 111m² - 112m² Terraza: 76m² - 223m²





Costa del Sol, Benalmádena

Nuevo Complejo Residencial con Vista al Mar en Venta en Benalmádena – Vida Elevada entre la Costa y la Tranquilidad

Nos complace presentarte este exclusivo nuevo proyecto residencial en Benalmádena, ubicado dentro de una prestigiosa comunidad privada cerrada, situada en lo alto de una colina panorámica. Rodeado de naturaleza y con impresionantes vistas al mar y a la costa, este complejo se encuentra en una de las zonas más demandadas de la Costa del Sol. Arquitectura Sofisticada y Estilo de Vida Contemporáneo El complejo incluye 49 modernos apartamentos y 2 elegantes villas adosadas, diseñados cuidadosamente para ofrecer espacios amplios, bien distribuidos, llenos de luz natural y en perfecta conexión con el entorno.

- Distribución escalonada de los edificios para garantizar vistas al mar sin obstáculos
- Grandes ventanales panorámicos y espacios abiertos que crean una atmósfera cálida y acogedora
- Ideal como residencia principal o segunda vivienda de lujo

Ubicación Estratégica en la Costa del Sol Benalmádena es desde hace tiempo uno de los destinos más populares de la Costa del Sol, tanto para residentes como para visitantes internacionales. Este nuevo complejo goza de una ubicación privilegiada, a pocos minutos de:

- El famoso puerto deportivo de Benalmádena, con sus exclusivos restaurantes y ambiente náutico
- 17 playas a lo largo de 9 km de costa espectacular
- El campo de golf Torrequebrada, a solo 3 km
- Colegios internacionales, centros médicos de alto nivel, Selwo Marina y el verde Parque de la Paloma
- El centro urbano, lleno de tiendas, restaurantes y oferta cultural
- El Aeropuerto Internacional de Málaga, a solo 15 minutos en coche

Por Qué Elegir Este Complejo

- Vistas al mar garantizadas y ubicación elevada
- Comunidad segura y rodeada de naturaleza
- Viviendas modernas con acabados de alta calidad y diseño funcional
- Cercanía a playas, golf, servicios y principales atracciones de la Costa del Sol
- Gran potencial de inversión, ideal tanto para alquiler vacacional como de larga duración

Entrega prevista: segundo trimestre de 2025 Si estás buscando una vivienda moderna con vistas al mar en Benalmádena, este proyecto representa una oportunidad única para vivir en un entorno exclusivo, con todas las comodidades y en una ubicación que elevará tu estilo de vida. Contáctanos hoy mismo para recibir brochures, planos o reservar una visita privada. +34 663 671 888 – WhatsApp disponible.



Características:

Características

Terraza Cubierta
Ascensor
Terraza Privada
Trastero - Almacén
Doble acristalamiento
Armarios Empotrados
Solario
Gimnasio

Vistas

Vistas al Mar
Vistas Panorámicas

Piscina

Piscina Comunitaria

Jardin

Jardín Comunitario

Servicios Públicos

CO2 Emission Rating

In Progress

Orientación

Orientación Sur
Orientación Oeste

Posición

Cerca de Golf
Cerca del Mar
Cerca de Tiendas
Cerca de Ciudad
Cerca de Colegios
Muebles

Seguridad

Recinto Cerrado

Categoría

Inversion
Nueva Promoción

Climatización

Aire Acondicionado

Estado

Excelente estado de conservación

Cocina

Furnished
Cocina Equipada

Aparcamiento

Párking Subterráneo
Garaje
Párking Privado
More Than One
Calificación energética
In Progress