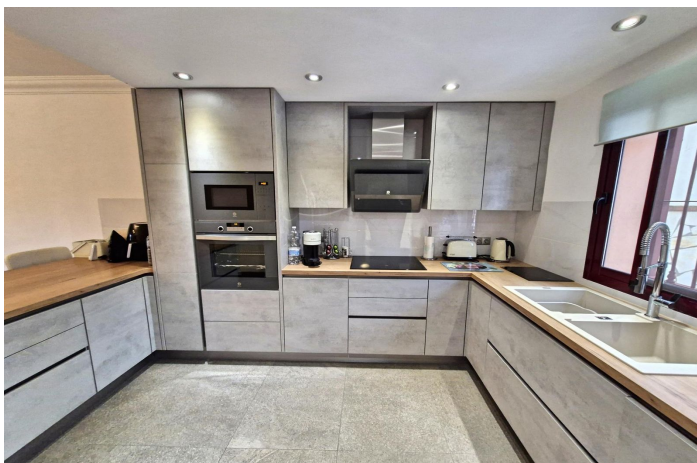




Pareada en venta en Coín, Coín

649.000 €

Referencia: R4902583 Dormitorios: 5 Baños: 4 Terreno: 1.053m² Construido: 283m² Terraza: 74m²





Valle del Guadalhorce, Coín

Chalet pareado de lujo con apartamento de invitados en una prestigiosa urbanización en Coín. En una parcela de esquina, esta impresionante y espaciosa propiedad consta de: Planta baja: vestíbulo de entrada, amplio y luminoso salón con acceso a la terraza de la piscina. Una moderna cocina de calidad totalmente equipada con barra americana y elegante comedor contiguo. Acceso desde el pasillo de la cocina a un cuarto de baño en la planta baja, lavadero y escaleras hasta el apartamento de invitados y garaje. El sótano contiene una sala de estar, cocina, dos dormitorios dobles y un baño. El acceso al apartamento se realiza desde la casa o desde el garaje, que cuenta con una zona de gimnasio. Una amplia escalera conduce al primer piso con acceso a los tres dormitorios dobles con terrazas y cuarto de baño familiar. El principal tiene un baño completo en-suite y armarios empotrados. También hay una habitación abuhardillada a la que se accede desde uno de los dormitorios con terraza privada, ideal como despacho, sala de música o estudio de arte. En el exterior, el jardín tiene una gran piscina, pérgola con jacuzzi, zona de barbacoa y trastero. También hay una impresionante sala de juegos con su propio bar, cocina y simulador de golf, perfecto para el entretenimiento y eventos deportivos. Hay una instalación de paneles solares de 8,5 kW para alimentar la casa para que pueda disfrutar de energía 100% sostenible que proporciona un gran ahorro en las facturas de energía. Otras características de la propiedad incluyen, aire acondicionado y calefacción central de gasoil, armarios empotrados, persianas eléctricas, garaje subterráneo, piscina climatizada y punto de carga EV. Esta deseable ubicación se encuentra en una pequeña urbanización cerrada que es muy privada y segura, y se beneficia de un paisaje maduro, una piscina comunitaria y club social. Excelente acceso a la costa y Málaga y un corto trayecto en coche a las ciudades de Coín, Alhaurín el Grande y Mijas Pueblo.



Características:

Características

Terraza Cubierta
Terraza Privada
TV Satélite
Trastero - Almacén
Baño En-Suite
Armarios Empotrados
Aptmmt. Huéspedes
Lavadero
Jacuzzi
Barbacoa
Sótano
Fibra óptica

Posición

Urbanización
Cerca de Ciudad
Cerca de Colegios
Campo

Muebles

Opcionales

Seguridad

Recinto Cerrado
Persianas Eléctricas
Portero Automático

Categoría

Reventa

Climatización

Aire Acondicionado
Calefacción Central.

Estado

Excelente estado de conservación

Cocina

Cocina Equipada

Aparcamiento

Parking Subterráneo
Garaje
Parking Privado

Vistas

Vistas a Montaña
Vistas al Campo
Vistas a Piscina

Piscina

Piscina Comunitaria
Con Calefacción
Piscina Privada

Jardin

Jardín Privado
Jardín de fácil mantenimiento

Servicios Públicos

Electricidad
Agua Potable
Paneles solares fotovoltaicos