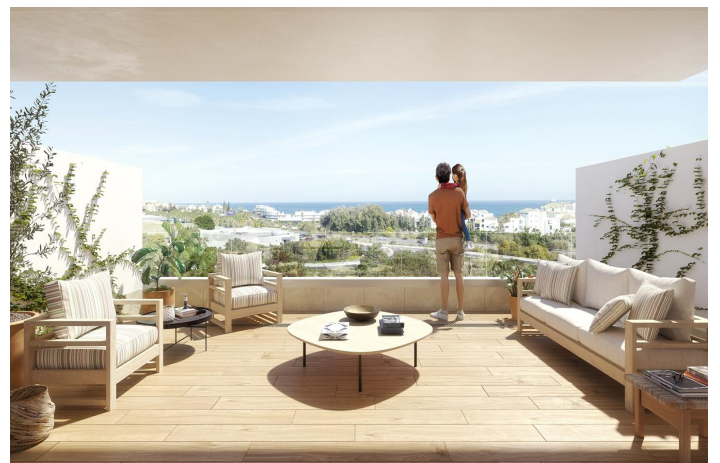
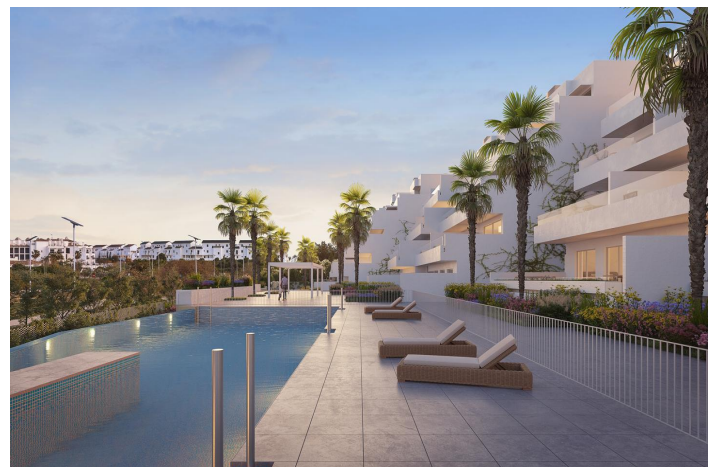




ATTICO DUPLEX VISTA MARE A ESTEPONA

406.000 - 670.000 €

Reference: 915AMA Bedrooms: 2 - 3 Bathrooms: 2 - 2 Build Size: 84m² - 119m² Terrace: 42m² - 145m²





Costa del Sol, Estepona

Vivi nel Comfort e nell'Eleganza con Vista sul Mare a Estepona: Progetto Residenziale con Appartamenti in Vendita | 2 e 3 Camere | 2 Bagni Scopri la bellezza della vita costiera in questo esclusivo progetto residenziale di 54 appartamenti con spettacolare vista sul mare. Sono disponibili appartamenti con 2 e 3 camere da letto, duplex e attici con spettacolari viste sul mare e ampie terrazze. Tutte le unità sono progettate con cucine open space completamente accessoriate con elettrodomestici di alta qualità. Inoltre, un posto auto e un ripostiglio sarà incluso nel prezzo. Tutte le unità sono orientate verso Est, permettendoti di apprezzare una luminosità costante all'interno della casa. Immergiti nell'atmosfera rilassante della Costa del Sol, trascorrendo le serate sulla fantastica terrazza, ammirando il suggestivo paesaggio circostante ed il mare. L'attenzione ai dettagli si riflette nella semplicità delle linee e nella scelta dei materiali di alta qualità, garantendo un'eleganza senza tempo. Gli appartamenti al piano terra offrono un bellissimo giardino, mentre gli attici dispongono di ampie terrazze con spettacolare vista sul mare. Inoltre, questo progetto offre una vasta gamma di opzioni per soddisfare ogni esigenza. Il complesso residenziale offre bellissimi giardini condominiali, varie piscine esterne, sauna, palestra e un club sociale a disposizione dei residenti. La posizione di questo complesso è fantastica: a 5 minuti in macchina oppure a 15 minuti a piedi dal famoso Porto di Estepona. Non perdere l'occasione di visitare di persona questo bellissimo progetto residenziale con vista mare a Estepona. Contattaci oggi stesso per prenotare la tua visita privata insieme a noi!



Features:

Caratteristiche

Terrazza coperta

Ascensore

Terrazza privata

Ripostiglio

Doppio vetro

Sicurezza 24H

Solarium

Palestra

Viste

Mare

Panoramica

Giardino

Piscina

Cucina

Furnished

Completamente arredata

Parcheggio

Sotterraneo

Privato

Più di uno

Valutazione delle emissioni di CO2

In Progress

Orientamento

Verso sud

Collocamento

Vicino al golf

Vicino al mare

Vicino ai negozi

Vicino alla città

Vicino alle scuole

Giardino

Condominiale

Categoria

Investimento

Lusso

Nuova costruzione

Climate Control

Aria condizionata

Piscina

Condominiale

Sicurezza

Complesso residenziale privato

Valutazione energetica

In Progress