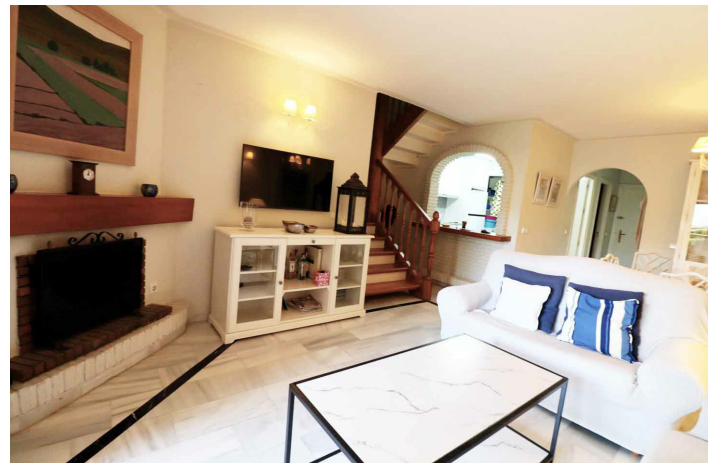




APPARTAMENTO DUPLEX VICNO ALLA SPIAGGIA DI LAS CHAPAS | MARBELLA

420.000 €

Reference: 1148AMA Bedrooms: 2 Bathrooms: 2 Build Size: 120m² Terrace: 18m²





Costa del Sol, Las Chapas

FAVOLOSO APPARTAMENTO DUPLEX A 3 MINUTI DALLA SPIAGGIA A EL ROSARIO, MARBELLA COMFORT, STILE E POSIZIONE STRATEGICA NELLA COSTA DEL SOL Questo splendido appartamento duplex si trova a soli 3 minuti a piedi da una delle spiagge più belle di Marbella: Playa del Rosario. Inserito in un contesto residenziale tranquillo, rappresenta la soluzione perfetta per vivere o trascorrere le vacanze in totale relax, con tutti i servizi a portata di mano, incluso il rinomato Colegio Las Chapas. **CARATTERISTICHE PRINCIPALI** • A soli 3 minuti a piedi dalla spiaggia • Portico privato con accesso dal soggiorno • 2 terrazze private al piano superiore • Vista mare parziale • 2 camere da letto + 1 bagno completo + 1 bagno di cortesia • Cucina separata completamente attrezzata • Zona residenziale tranquilla • Vicino al Colegio Las Chapas e a tutti i servizi **SPAZI LUMINOSI E APERTI, PERFETTI TUTTO L'ANNO** Al piano terra troviamo un accogliente soggiorno-pranzo con accesso diretto a un ampio portico privato, perfetto per colazioni all'aperto o momenti di relax immersi nel verde. La cucina è separata e completamente attrezzata, mentre un bagno per gli ospiti completa il piano. **DUE CAMERE DA LETTO CON TERRAZZE PRIVATE E VISTA MARE** Il piano superiore ospita due camere da letto luminose, entrambe con terrazza privata. La camera principale offre vista mare parziale, mentre il bagno, recentemente ristrutturato, si distingue per il suo design moderno e i materiali di pregio. **UNA POSIZIONE IDEALE PER VIVERE MARBELLA** Situato in una delle zone più ambite dell'est di Marbella, questo duplex gode di una posizione privilegiata vicino al mare e a pochi minuti da supermercati, ristoranti, scuole internazionali e campi da golf. Il centro di Marbella è raggiungibile in soli 10 minuti di auto.



Features:

Caratteristiche

Terrazza coperta

Terrazza privata

Armadi a muro

Viste

Mare

Giardino

Cucina

Completamente arredata

Categoria

Investimento

Golf

Rivendita

Orientamento

Verso est

Verso sud

Collocamento

Vicino alla spiaggia

Vicino al golf

Vicino al mare

Vicino ai negozi

Vicino alla città

Vicino alle scuole

Giardino

Condominiale

Privato

Valutazione energetica

In Progress

Climate Control

Camino

Piscina

Condominiale

Sicurezza

Complesso residenziale privato

Valutazione delle emissioni di CO2

In Progress